

ГРАФИЧЕСКОЕ ОПИСАНИЕ
местоположения границ населенных пунктов, территориальных
зон, особо охраняемых природных территорий, зон с особыми
условиями использования территории

(наименование объекта, местоположение границ которого описано (далее - объект)

Раздел 1

| Сведения об объекте | | |
|----------------------------|---|--|
| № п/п | Характеристики объекта | Описание характеристик |
| 1 | 2 | 3 |
| 1 | Местоположение объекта | Пермский край, Пермский городской округ, Пермь город. |
| 2 | Площадь объекта ± величина погрешности определения площади ($P \pm \Delta P$) | 269 м ² |
| 3 | Иные характеристики объекта | <p>Вид объекта реестра границ: Граница публичного сервитута</p> <p>Кадастровый номер квартала: 59:01:0000000</p> <p>Вид или наименование публичного сервитута по документу: Публичный сервитут под объект: "Строительство участка ВЛ 0,4 кВ от ближайшей опоры ВЛ 0,4 кВ от ТП-1704, установка оборудования учета э/э на опоре ВЛ 0,4 кВ для электроснабжения малоэтажной жилой застройки по адресу: Пермский край, г. Пермь, ул. Нижнекамская (примыкает к уч. По ул. Нижнекамская, 7) (кад. номер зем. участка 59:01:1717002:16)"</p> <p>Орган, принявший решение об установлении публичного сервитута: Департамент земельных отношений администрации города Перми</p> <p>Источники официального опубликования: https://permokrug.ru/</p> <p>Цель установления публичного сервитута: Размещение объектов электросетевого хозяйства, тепловых сетей, водопроводных сетей, сетей водоотведения, линий и сооружений связи, линейных объектов системы газоснабжения, нефтепроводов и нефтепродуктопроводов, их неотъемлемых технологических частей, если указанные объекты являются объектами федерального, регионального или местного значения, либо необходимы для организации электро-, газо-, тепло-, водоснабжения населения и водоотведения, подключения (технологического присоединения) к сетям инженерно-технического обеспечения, либо переносятся в связи с изъятием земельных участков, на которых они ранее располагались, для государственных или муниципальных нужд (далее также - инженерные сооружения), Публичный сервитут для строительства, реконструкции, эксплуатации, капитального ремонта объекта электросетевого хозяйства "Строительство участка ВЛ 0,4 кВ от ближайшей опоры ВЛ 0,4 кВ от ТП-1704, установка оборудования учета э/э на опоре ВЛ 0,4 кВ для электроснабжения малоэтажной жилой застройки по адресу: Пермский край, г. Пермь, ул. Нижнекамская (примыкает к уч. По ул. Нижнекамская, 7) (кад. номер зем. участка 59:01:1717002:16)"</p> <p>Срок публичного сервитута: продолжительность: 49 лет</p> <p>Обладатель публичного сервитута: Юридическое лицо, зарегистрированное в Российской Федерации ПАО "РОССЕТИ УРАЛ" (ИНН: 6671163413, ОГРН: 1056604000970, адрес эл. почты: resces@rosseti-ural.ru, почтовый адрес: 614000, г. Пермь, ул. Инженерная, 17).</p> |

Раздел 2

Сведения о местоположении границ объекта

| 1. Система координат МСК-59, зона 2 | | | | | |
|--|---------------|--------------|---|---|--|
| 2. Сведения о характерных точках границ объекта | | | | | |
| Обозначение характерных точек границ | Координаты, м | | Метод определения координат характерной точки | Средняя квадратическая погрешность положения характерной точки (Mt), м | Описание обозначения точки на местности (при наличии) |
| | X | Y | | | |
| 1 | 2 | 3 | 4 | 5 | 6 |
| 1 | 520 130,80 | 2 207 402,56 | Метод спутниковых геодезических измерений (определений) | 0,10 | — |
| 2 | 520 134,51 | 2 207 400,75 | Метод спутниковых геодезических измерений (определений) | 0,10 | — |
| 3 | 520 148,41 | 2 207 417,19 | Метод спутниковых геодезических измерений (определений) | 0,10 | — |
| 4 | 520 175,70 | 2 207 452,04 | Метод спутниковых геодезических измерений (определений) | 0,10 | — |
| 5 | 520 188,50 | 2 207 452,85 | Метод спутниковых геодезических измерений (определений) | 0,10 | — |
| 6 | 520 188,25 | 2 207 456,84 | Метод спутниковых геодезических измерений (определений) | 0,10 | — |
| 7 | 520 173,66 | 2 207 455,92 | Метод спутниковых геодезических измерений (определений) | 0,10 | — |
| 8 | 520 172,77 | 2 207 454,79 | Метод спутниковых геодезических измерений (определений) | 0,10 | — |
| 9 | 520 173,36 | 2 207 454,40 | Метод спутниковых геодезических измерений (определений) | 0,10 | — |
| 10 | 520 173,06 | 2 207 454,00 | Метод спутниковых геодезических измерений (определений) | 0,10 | — |
| 11 | 520 147,01 | 2 207 419,04 | Метод спутниковых геодезических измерений (определений) | 0,10 | — |
| 12 | 520 145,57 | 2 207 420,04 | Метод спутниковых геодезических измерений (определений) | 0,10 | — |
| 13 | 520 145,31 | 2 207 419,71 | Метод спутниковых геодезических измерений (определений) | 0,10 | — |
| 1 | 520 130,80 | 2 207 402,56 | Метод спутниковых геодезических измерений (определений) | 0,10 | — |
| 3. Сведения о характерных точках части (частей) границы объекта | | | | | |
| 1 | 2 | 3 | 4 | 5 | 6 |
| — | — | — | — | — | — |

Раздел 4

Схема расположения границ публичного сервитута



Масштаб 1:600

Используемые условные знаки и обозначения:

- - Характерная точка границы объекта
- :1286 - Надписи кадастрового номера земельного участка
- 59:24:3730102 - Обозначение кадастрового квартала
- - Граница объекта
- - Проектное местоположение инженерного сооружения
- - Существующая часть границы, имеющиеся в ЕГРН сведения о которой достаточны для определения ее местоположения
- - Граница кадастрового квартала
- 18 - Обозначение номеров характерных точек границы объекта

ГРАФИЧЕСКОЕ ОПИСАНИЕ

местоположения границ населенных пунктов, территориальных зон, особо охраняемых природных территорий, зон с особыми условиями использования территории

Публичный сервитут для использования в целях подключения (технологического присоединения) к сетям инженерно-технического обеспечения: «Строительство БКРП 6 кВ с оборудованием учета э/э, КЛ 6 кВ; Реконструкция РУ 6 кВ ПС 35 кВ ДОК (установка ячейки, замена ТТ) для электроснабжения складского здания по адресу: Пермский край, Пермский район, д. Устиново (кад. номера зем. участка 59:32:3420001:3379)»

(наименование объекта, местоположение границ которого описано (далее - объект))

Раздел 1

Сведения об объекте

| № п/п | Характеристики объекта | Описание характеристик |
|-------|---|--|
| 1 | 2 | 3 |
| 1. | Местоположение объекта | Пермский край, г.о Пермский, город Пермь |
| 2. | Площадь объекта +/- величина погрешности определения площади (Р +/- Дельта Р) | 13328 +/- 40 м ² |
| 3. | Иные характеристики объекта | ПАО «Россети Урал». Почтовый адрес: Россия, 620026, Свердловская область, г. Екатеринбург, ул. Мамина – Сибиряка, стр.140. Адрес электронной почты:re-pges@rosseti-ural.ru. Публичный сервитут для использования в целях подключения (технологического присоединения) к сетям инженерно-технического обеспечения: «Строительство БКРП 6 кВ с оборудованием учета э/э, КЛ 6 кВ; Реконструкция РУ 6 кВ ПС 35 кВ ДОК (установка ячейки, замена ТТ) для электроснабжения складского здания по адресу: Пермский край, Пермский район, д. Устиново (кад. номера зем. участка 59:32:3420001:3379)» . Срок установления сервитута - 49 лет. |

| Раздел 2 | | | | | |
|---|---------------|------------|--|---|---|
| Сведения о местоположении границ объекта | | | | | |
| 1. Система координат МСК-59, зона 2 | | | | | |
| 2. Сведения о характерных точках границ объекта | | | | | |
| Обозначение характерных точек границ | Координаты, м | | Метод определения координат характерной точки | Средняя квадратическая погрешность положения характерной точки (Mt), м | Описание обозначения точки на местности (при наличии) |
| | X | Y | | | |
| 1 | 2 | 3 | 4 | 5 | 6 |
| 1 | 507267.17 | 2228188.49 | Метод спутниковых геодезических измерений (определений) | 0.10 | - |
| 2 | 507307.77 | 2228149.27 | Метод спутниковых геодезических измерений (определений) | 0.10 | - |
| 3 | 507465.50 | 2228005.60 | Метод спутниковых геодезических измерений (определений) | 0.10 | - |
| 4 | 507532.78 | 2227946.85 | Метод спутниковых геодезических измерений (определений) | 0.10 | - |
| 5 | 507587.08 | 2227934.65 | Метод спутниковых геодезических измерений (определений) | 0.10 | - |
| 6 | 507603.68 | 2227930.34 | Метод спутниковых геодезических измерений (определений) | 0.10 | - |
| 7 | 507621.41 | 2227892.27 | Метод спутниковых геодезических измерений (определений) | 0.10 | - |
| 8 | 507812.00 | 2227728.27 | Метод спутниковых геодезических измерений (определений) | 0.10 | - |
| 9 | 508182.64 | 2227404.01 | Метод спутниковых геодезических измерений (определений) | 0.10 | - |
| 10 | 508206.38 | 2227378.81 | Метод спутниковых геодезических измерений (определений) | 0.10 | - |
| 11 | 508223.17 | 2227365.73 | Метод спутниковых геодезических измерений (определений) | 0.10 | - |
| | | | | | |

| 2. Сведения о характерных точках границ объекта | | | | | |
|---|---------------|------------|--|---|---|
| Обозначение характерных точек границ | Координаты, м | | Метод определения координат характерной точки | Средняя квадратическая погрешность положения характерной точки (Mt), м | Описание обозначения точки на местности (при наличии) |
| | X | Y | | | |
| 1 | 2 | 3 | 4 | 5 | 6 |
| 12 | 508240.80 | 2227354.59 | Метод спутниковых геодезических измерений (определений) | 0.10 | - |
| 13 | 508501.11 | 2227120.61 | Метод спутниковых геодезических измерений (определений) | 0.10 | - |
| 14 | 508466.07 | 2227074.01 | Метод спутниковых геодезических измерений (определений) | 0.10 | - |
| 15 | 508463.47 | 2227073.00 | Метод спутниковых геодезических измерений (определений) | 0.10 | - |
| 16 | 508459.00 | 2227071.27 | Метод спутниковых геодезических измерений (определений) | 0.10 | - |
| 17 | 508442.07 | 2227055.42 | Метод спутниковых геодезических измерений (определений) | 0.10 | - |
| 18 | 508379.88 | 2226999.07 | Метод спутниковых геодезических измерений (определений) | 0.10 | - |
| 19 | 508294.33 | 2226919.45 | Метод спутниковых геодезических измерений (определений) | 0.10 | - |
| 20 | 508201.10 | 2226835.48 | Метод спутниковых геодезических измерений (определений) | 0.10 | - |
| 21 | 508158.51 | 2226791.17 | Метод спутниковых геодезических измерений (определений) | 0.10 | - |
| 22 | 508125.70 | 2226761.41 | Метод спутниковых геодезических измерений (определений) | 0.10 | - |
| 23 | 508087.55 | 2226719.42 | Метод спутниковых геодезических измерений (определений) | 0.10 | - |
| 24 | 508063.68 | 2226676.91 | Метод спутниковых геодезических измерений (определений) | 0.10 | - |

| 2. Сведения о характерных точках границ объекта | | | | | |
|---|---------------|------------|--|---|---|
| Обозначение характерных точек границ | Координаты, м | | Метод определения координат характерной точки | Средняя квадратическая погрешность положения характерной точки (Mt), м | Описание обозначения точки на местности (при наличии) |
| | X | Y | | | |
| 1 | 2 | 3 | 4 | 5 | 6 |
| 25 | 507948.42 | 2226542.12 | Метод спутниковых геодезических измерений (определений) | 0.10 | - |
| 26 | 507873.81 | 2226463.51 | Метод спутниковых геодезических измерений (определений) | 0.10 | - |
| 27 | 507841.64 | 2226424.09 | Метод спутниковых геодезических измерений (определений) | 0.10 | - |
| 28 | 507802.53 | 2226379.31 | Метод спутниковых геодезических измерений (определений) | 0.10 | - |
| 29 | 507735.77 | 2226299.80 | Метод спутниковых геодезических измерений (определений) | 0.10 | - |
| 30 | 507590.30 | 2226425.66 | Метод спутниковых геодезических измерений (определений) | 0.10 | - |
| 31 | 507520.91 | 2226494.77 | Метод спутниковых геодезических измерений (определений) | 0.10 | - |
| 32 | 507473.37 | 2226533.87 | Метод спутниковых геодезических измерений (определений) | 0.10 | - |
| 33 | 507383.62 | 2226612.04 | Метод спутниковых геодезических измерений (определений) | 0.10 | - |
| 34 | 507365.94 | 2226631.16 | Метод спутниковых геодезических измерений (определений) | 0.10 | - |
| 35 | 507361.06 | 2226635.22 | Метод спутниковых геодезических измерений (определений) | 0.10 | - |
| 36 | 507361.38 | 2226635.66 | Метод спутниковых геодезических измерений (определений) | 0.10 | - |
| 37 | 507357.61 | 2226639.67 | Метод спутниковых геодезических измерений (определений) | 0.10 | - |

| 2. Сведения о характерных точках границ объекта | | | | | |
|---|---------------|------------|--|---|---|
| Обозначение характерных точек границ | Координаты, м | | Метод определения координат характерной точки | Средняя квадратическая погрешность положения характерной точки (Mt), м | Описание обозначения точки на местности (при наличии) |
| | X | Y | | | |
| 1 | 2 | 3 | 4 | 5 | 6 |
| 38 | 507353.36 | 2226646.61 | Метод спутниковых геодезических измерений (определений) | 0.10 | - |
| 39 | 507369.43 | 2226665.70 | Метод спутниковых геодезических измерений (определений) | 0.10 | - |
| 40 | 507366.81 | 2226667.71 | Метод спутниковых геодезических измерений (определений) | 0.10 | - |
| 41 | 507353.57 | 2226651.00 | Метод спутниковых геодезических измерений (определений) | 0.10 | - |
| 42 | 507352.52 | 2226651.83 | Метод спутниковых геодезических измерений (определений) | 0.10 | - |
| 43 | 507348.44 | 2226646.97 | Метод спутниковых геодезических измерений (определений) | 0.10 | - |
| 44 | 507354.41 | 2226637.23 | Метод спутниковых геодезических измерений (определений) | 0.10 | - |
| 45 | 507380.82 | 2226609.18 | Метод спутниковых геодезических измерений (определений) | 0.10 | - |
| 46 | 507470.77 | 2226530.83 | Метод спутниковых геодезических измерений (определений) | 0.10 | - |
| 47 | 507518.16 | 2226491.87 | Метод спутниковых геодезических измерений (определений) | 0.10 | - |
| 48 | 507587.53 | 2226422.77 | Метод спутниковых геодезических измерений (определений) | 0.10 | - |
| 49 | 507736.23 | 2226294.12 | Метод спутниковых геодезических измерений (определений) | 0.10 | - |
| 50 | 507805.56 | 2226376.69 | Метод спутниковых геодезических измерений (определений) | 0.10 | - |

| 2. Сведения о характерных точках границ объекта | | | | | |
|---|---------------|------------|--|---|---|
| Обозначение характерных точек границ | Координаты, м | | Метод определения координат характерной точки | Средняя квадратическая погрешность положения характерной точки (Mt), м | Описание обозначения точки на местности (при наличии) |
| | X | Y | | | |
| 1 | 2 | 3 | 4 | 5 | 6 |
| 51 | 507844.68 | 2226421.48 | Метод спутниковых геодезических измерений (определений) | 0.10 | - |
| 52 | 507876.78 | 2226460.83 | Метод спутниковых геодезических измерений (определений) | 0.10 | - |
| 53 | 507951.36 | 2226539.40 | Метод спутниковых геодезических измерений (определений) | 0.10 | - |
| 54 | 508066.97 | 2226674.60 | Метод спутниковых геодезических измерений (определений) | 0.10 | - |
| 55 | 508090.80 | 2226717.04 | Метод спутниковых геодезических измерений (определений) | 0.10 | - |
| 56 | 508128.60 | 2226758.64 | Метод спутниковых геодезических измерений (определений) | 0.10 | - |
| 57 | 508161.34 | 2226788.34 | Метод спутниковых геодезических измерений (определений) | 0.10 | - |
| 58 | 508203.86 | 2226832.58 | Метод спутниковых геодезических измерений (определений) | 0.10 | - |
| 59 | 508297.02 | 2226916.48 | Метод спутниковых геодезических измерений (определений) | 0.10 | - |
| 60 | 508382.56 | 2226996.11 | Метод спутниковых геодезических измерений (определений) | 0.10 | - |
| 61 | 508406.02 | 2227015.77 | Метод спутниковых геодезических измерений (определений) | 0.10 | - |
| 62 | 508444.82 | 2227052.51 | Метод спутниковых геодезических измерений (определений) | 0.10 | - |
| 63 | 508461.18 | 2227067.84 | Метод спутниковых геодезических измерений (определений) | 0.10 | - |

| 2. Сведения о характерных точках границ объекта | | | | | |
|---|---------------|------------|--|---|---|
| Обозначение характерных точек границ | Координаты, м | | Метод определения координат характерной точки | Средняя квадратическая погрешность положения характерной точки (Mt), м | Описание обозначения точки на местности (при наличии) |
| | X | Y | | | |
| 1 | 2 | 3 | 4 | 5 | 6 |
| 64 | 508468.59 | 2227070.70 | Метод спутниковых геодезических измерений (определений) | 0.10 | - |
| 65 | 508506.51 | 2227121.14 | Метод спутниковых геодезических измерений (определений) | 0.10 | - |
| 66 | 508243.24 | 2227357.78 | Метод спутниковых геодезических измерений (определений) | 0.10 | - |
| 67 | 508225.49 | 2227369.00 | Метод спутниковых геодезических измерений (определений) | 0.10 | - |
| 68 | 508209.08 | 2227381.78 | Метод спутниковых геодезических измерений (определений) | 0.10 | - |
| 69 | 508185.40 | 2227406.92 | Метод спутниковых геодезических измерений (определений) | 0.10 | - |
| 70 | 507814.63 | 2227731.29 | Метод спутниковых геодезических измерений (определений) | 0.10 | - |
| 71 | 507624.66 | 2227894.75 | Метод спутниковых геодезических измерений (определений) | 0.10 | - |
| 72 | 507606.50 | 2227933.74 | Метод спутниковых геодезических измерений (определений) | 0.10 | - |
| 73 | 507588.05 | 2227938.53 | Метод спутниковых геодезических измерений (определений) | 0.10 | - |
| 74 | 507534.66 | 2227950.53 | Метод спутниковых геодезических измерений (определений) | 0.10 | - |
| 75 | 507468.18 | 2228008.57 | Метод спутниковых геодезических измерений (определений) | 0.10 | - |
| 76 | 507310.53 | 2228152.17 | Метод спутниковых геодезических измерений (определений) | 0.10 | - |

| 2. Сведения о характерных точках границ объекта | | | | | |
|---|---------------|------------|--|---|---|
| Обозначение характерных точек границ | Координаты, м | | Метод определения координат характерной точки | Средняя квадратическая погрешность положения характерной точки (Mt), м | Описание обозначения точки на местности (при наличии) |
| | X | Y | | | |
| 1 | 2 | 3 | 4 | 5 | 6 |
| 77 | 507271.78 | 2228189.62 | Метод спутниковых геодезических измерений (определений) | 0.10 | - |
| 1 | 507267.17 | 2228188.49 | Метод спутниковых геодезических измерений (определений) | 0.10 | - |
| 3. Сведения о характерных точках части (частей) границы объекта | | | | | |
| Обозначение характерных точек части границы | Координаты, м | | Метод определения координат характерной точки | Средняя квадратическая погрешность положения характерной точки (Mt), м | Описание обозначения точки на местности (при наличии) |
| | X | Y | | | |
| 1 | 2 | 3 | 4 | 5 | 6 |
| - | - | - | - | - | - |
| | | | | | |

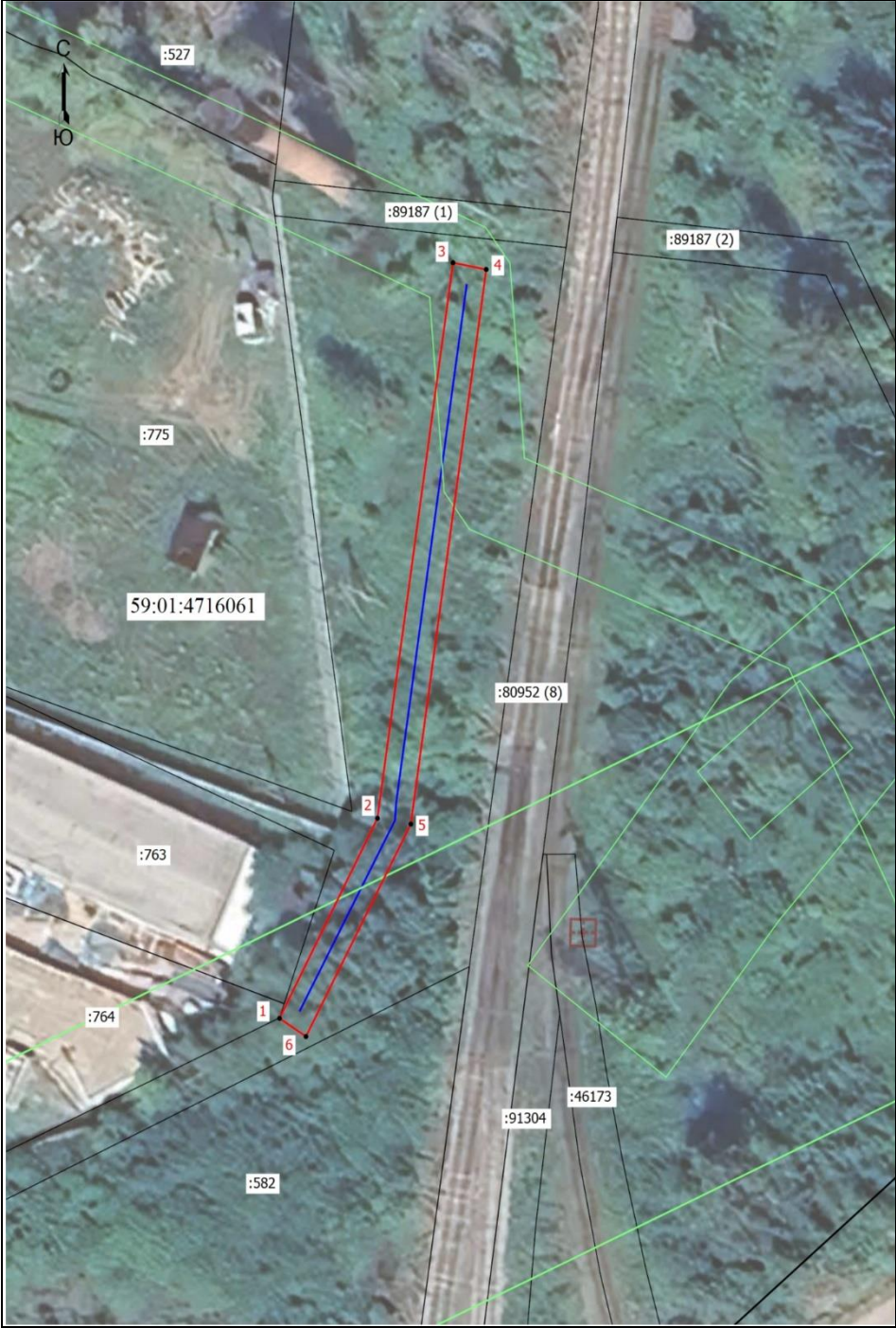
| | | | | | | | |
|--|-------------------------------|---|---|---|---|---|--|
| Раздел 3 | | | | | | | |
| Сведения о местоположении измененных (уточненных) границ объекта | | | | | | | |
| 1. Система координат - | | | | | | | |
| 2. Сведения о характерных точках границ объекта | | | | | | | |
| Обозначение характерных точек границ | Существующие координаты, м | | Измененные (уточненные) координаты, м | | Метод определения координат характерной точки | Средняя квадратическая погрешность положения характерной точки (Mt), м | Описание обозначения точки на местности (при наличии) |
| | X | Y | X | Y | | | |
| 1 | 2 | 3 | 4 | 5 | 6 | 7 | 8 |
| - | - | - | - | - | - | - | |
| 3. Сведения о характерных точках части (частей) границы объекта | | | | | | | |
| Обозначение характерных точек части границы | Существующие координаты, м | | Измененные (уточненные) координаты, м | | Метод определения координат характерной точки | Средняя квадратическая погрешность положения характерной точки (Mt), м | Описание обозначения точки на местности (при наличии) |
| | X | Y | X | Y | | | |
| 1 | 2 | 3 | 4 | 5 | 6 | 7 | 8 |
| - | - | - | - | - | - | - | |
| | | | | | | | |



- Масштаб 1:2500
- Условные обозначения
- Характерная точка границы, сведения о которой позволяют однозначно определить ее положение на местности
 - Обозначение характерной точки, местоположение которой не изменилось или было уточнено
 - Обозначение новой характерной точки
 - Часть границы, сведения ЕГРН о которой позволяют однозначно определить ее положение на местности
 - Граница сооружения
 - Граница здания
 - Граница публичного сервитута
 - Граница кадастрового квартала
 - Граница публичного сервитута
 - Граница населенного пункта
 - Граница муниципального образования
 - Номер кадастрового квартала
 - Проектируемый объект
 - Кадастровый номер земельного участка
 - Кадастровый номер здания
 - Кадастровый номер сооружения
 - Кадастровый номер объекта незавершенного строительства

СХЕМА РАСПОЛОЖЕНИЯ ГРАНИЦ ПУБЛИЧНОГО СЕРВИТУТА

Объект: «Строительство КТП 6/0,4 кВ с оборудованием учета э/э, ВЛ 6 кВ, КЛ 0,4 кВ для электроснабжения нежилого здания по адресу: Пермский край, г. Пермь, ул. Промышленная (кад. номер зем. участка 59:01:4716061:764)»
Местоположение объекта: Пермский край, г. Пермь, ул. Промышленная
Площадь земель или части земельного участка, кв.м.: 362
Категория земель: земли населенных пунктов
Вид разрешенного использования земельного участка: -
Цель использования: под объекты инженерного оборудования электроснабжения



| Координаты характерных точек (МСК-59 , зона 2) | | |
|---|-----------|------------|
| № п/п | X | Y |
| 1 | 507245,58 | 2227426,11 |
| 2 | 507268,32 | 2227437,96 |
| 3 | 507331,47 | 2227447,11 |
| 4 | 507330,70 | 2227451,13 |
| 5 | 507267,66 | 2227442,00 |
| 6 | 507243,51 | 2227429,31 |
| 1 | 507245,58 | 2227426,11 |

Масштаб 1: 500

- Условные обозначения:
- Граница кадастрового квартала
 - Граница земельного участка, согласно сведениям из ЕГРН
 - Граница зоны с особыми условиями использования
 - Граница публичного сервитута
 - Граница сооружения, планируемого к строительству
- 59:01:4716061 - Номер кадастрового квартала
:763 - Кадастровый номер земельного участка
•1 - Обозначение новой характерной точки

ГРАФИЧЕСКОЕ ОПИСАНИЕ

местоположения границ населенных пунктов, территориальных зон, особо охраняемых природных территорий, зон с особыми условиями использования территории

Публичный сервитут для строительства линейного объекта: подключение (технологическое присоединение) к сетям инженерно-технического обеспечения ПАО "Россети Урал" по объекту: «Строительство КТП 6/0,4 кВ с оборудованием учета э/э, ВЛ 6 кВ, КЛ 0,4 кВ для электроснабжения нежилого здания по адресу: Пермский край, г. Пермь, ул. Промышленная (кад. номер зем. участка 59:01:4716061:764)»

(наименование объекта, местоположение границ которого описано (далее - объект))

Раздел 1

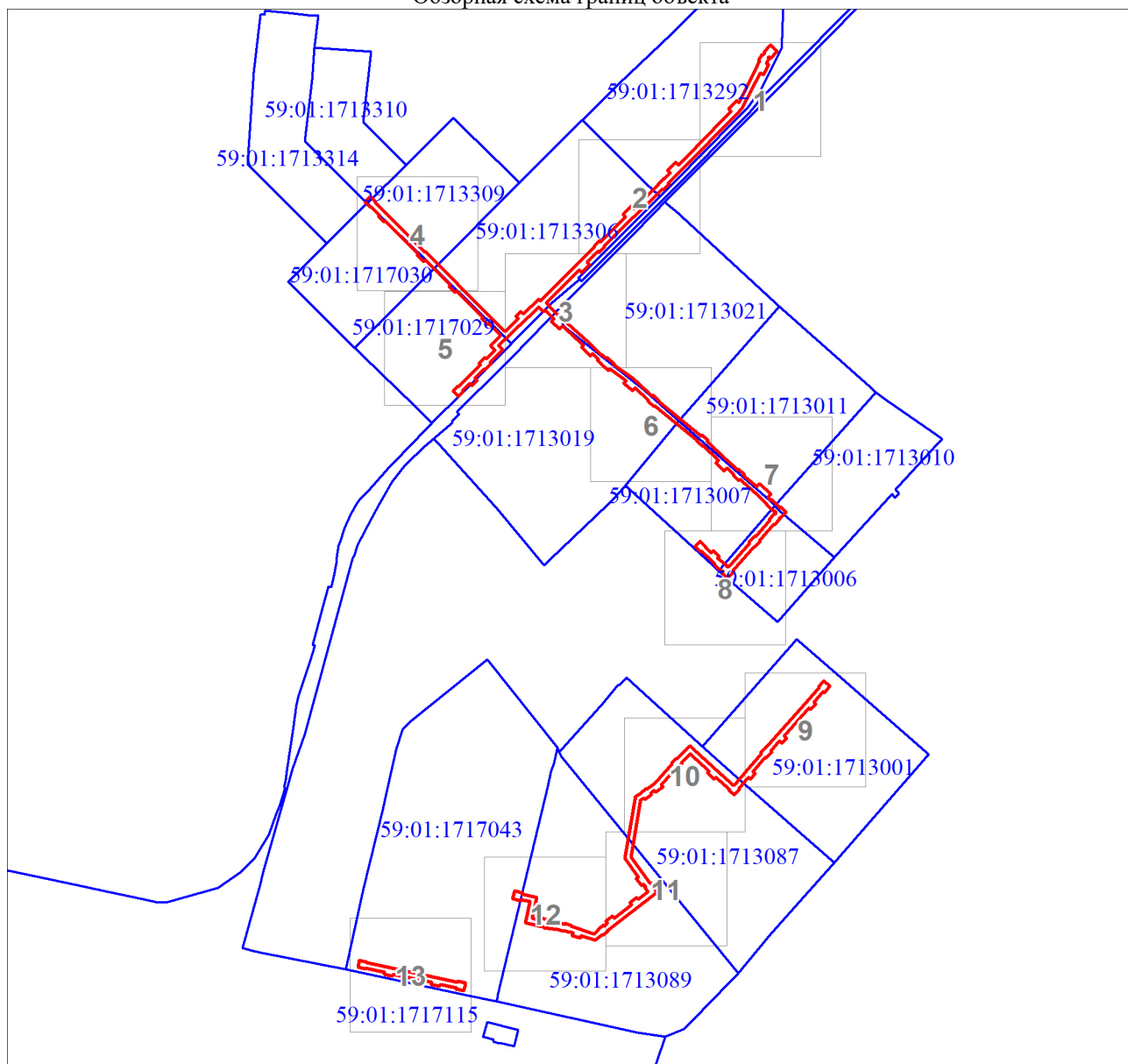
Сведения об объекте

| № п/п | Характеристики объекта | Описание характеристик |
|-------|---|----------------------------|
| 1 | 2 | 3 |
| 1. | Местоположение объекта | Пермский край, город Пермь |
| 2. | Площадь объекта +/- величина погрешности определения площади (Р +/- Дельта Р) | 362 +/- 4 м ² |
| 3. | Иные характеристики объекта | - |

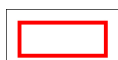
| | | | | | | | |
|--|-------------------------------|---|---|---|---|---|--|
| Раздел 3 | | | | | | | |
| Сведения о местоположении измененных (уточненных) границ объекта | | | | | | | |
| 1. Система координат - | | | | | | | |
| 2. Сведения о характерных точках границ объекта | | | | | | | |
| Обозначение характерных точек границ | Существующие координаты, м | | Измененные (уточненные) координаты, м | | Метод определения координат характерной точки | Средняя квадратическая погрешность положения характерной точки (Mt), м | Описание обозначения точки на местности (при наличии) |
| | X | Y | X | Y | | | |
| 1 | 2 | 3 | 4 | 5 | 6 | 7 | 8 |
| - | - | - | - | - | - | - | |
| 3. Сведения о характерных точках части (частей) границы объекта | | | | | | | |
| Обозначение характерных точек части границы | Существующие координаты, м | | Измененные (уточненные) координаты, м | | Метод определения координат характерной точки | Средняя квадратическая погрешность положения характерной точки (Mt), м | Описание обозначения точки на местности (при наличии) |
| | X | Y | X | Y | | | |
| 1 | 2 | 3 | 4 | 5 | 6 | 7 | 8 |
| - | - | - | - | - | - | - | |
| | | | | | | | |

План границ объекта
тепловая сеть, протяженностью 3494,99 п.м. КН 59:01:0000000:51665

Обзорная схема границ объекта



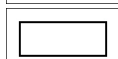
Используемые условные знаки и обозначения:



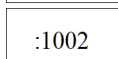
Образуемая граница объекта



Трасса трубопровода



Часть границы, сведения ЕГРН о которой позволяют однозначно определить ее положение на местности



Надписи кадастрового номера земельного участка



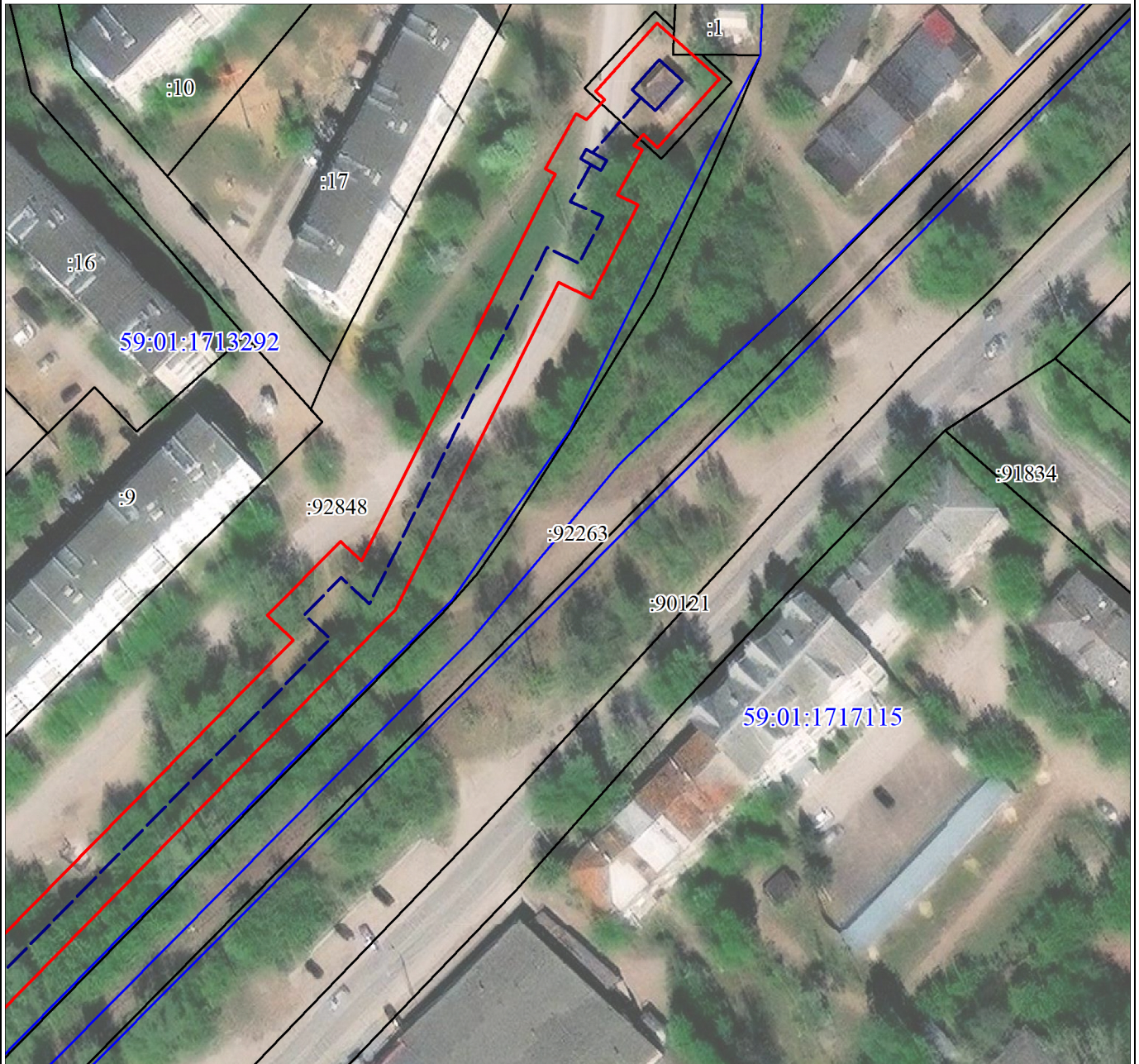
Граница кадастрового квартала

59:01:1717043

Обозначение кадастрового квартала

План границ объекта

Выносной лист № 1



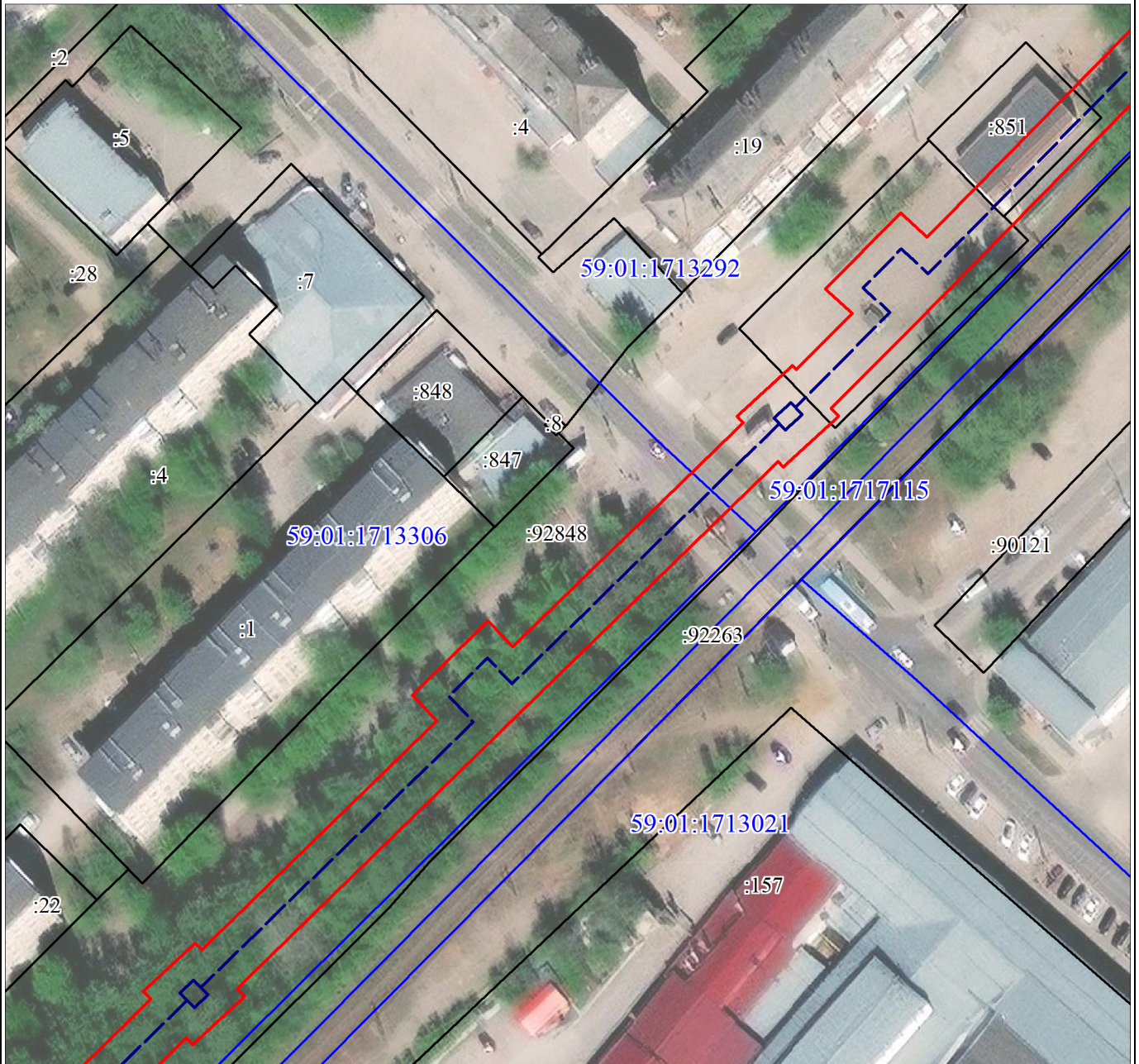
Масштаб 1:1200

Используемые условные знаки и обозначения:

Условные обозначения представлены на листе 1

План границ объекта

Выносной лист № 2



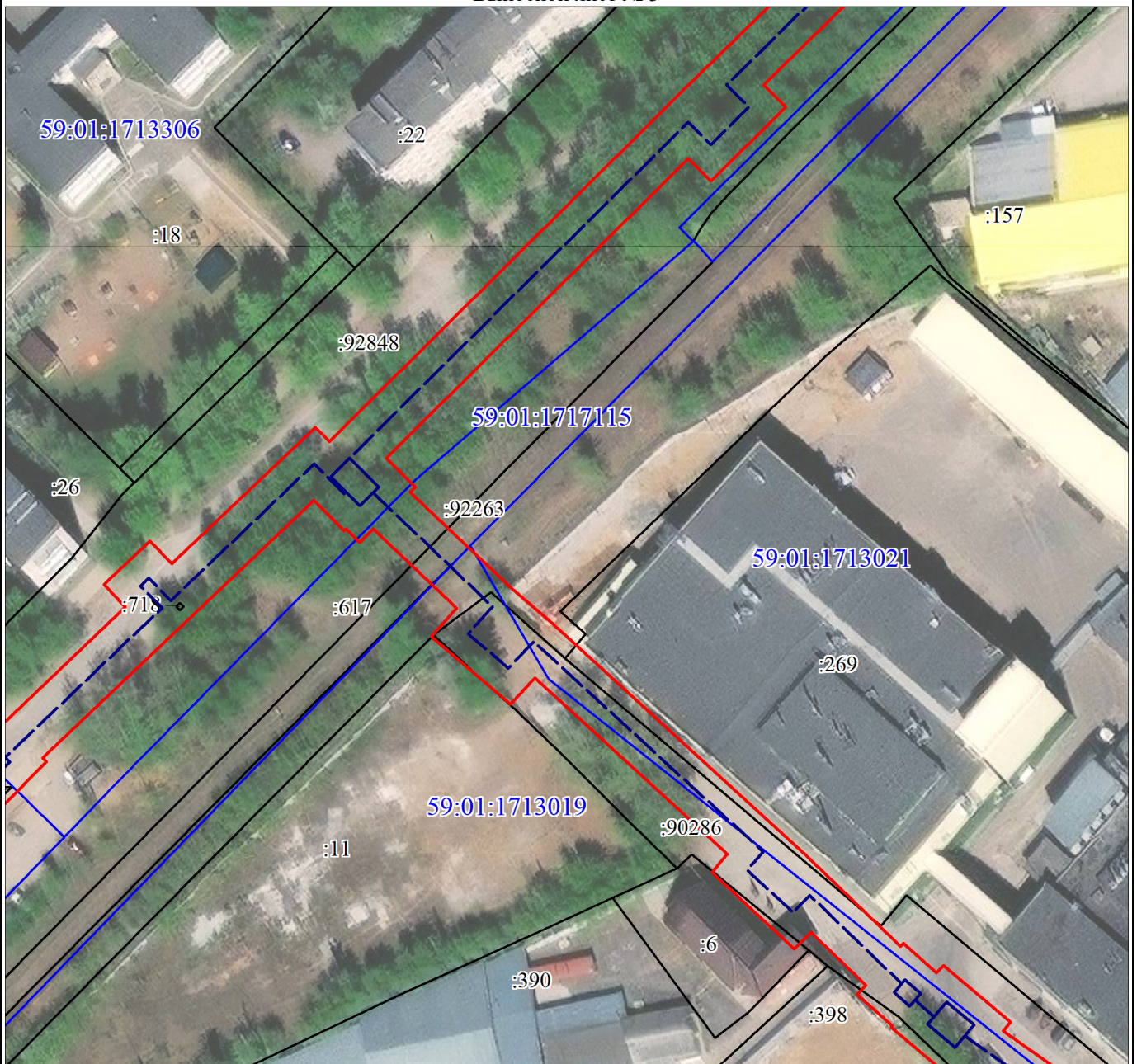
Масштаб 1:1200

Используемые условные знаки и обозначения:

Условные обозначения представлены на листе 1

План границ объекта

Выносной лист № 3



Масштаб 1:1200

Используемые условные знаки и обозначения:

Условные обозначения представлены на листе 1

План границ объекта

Выносной лист № 4



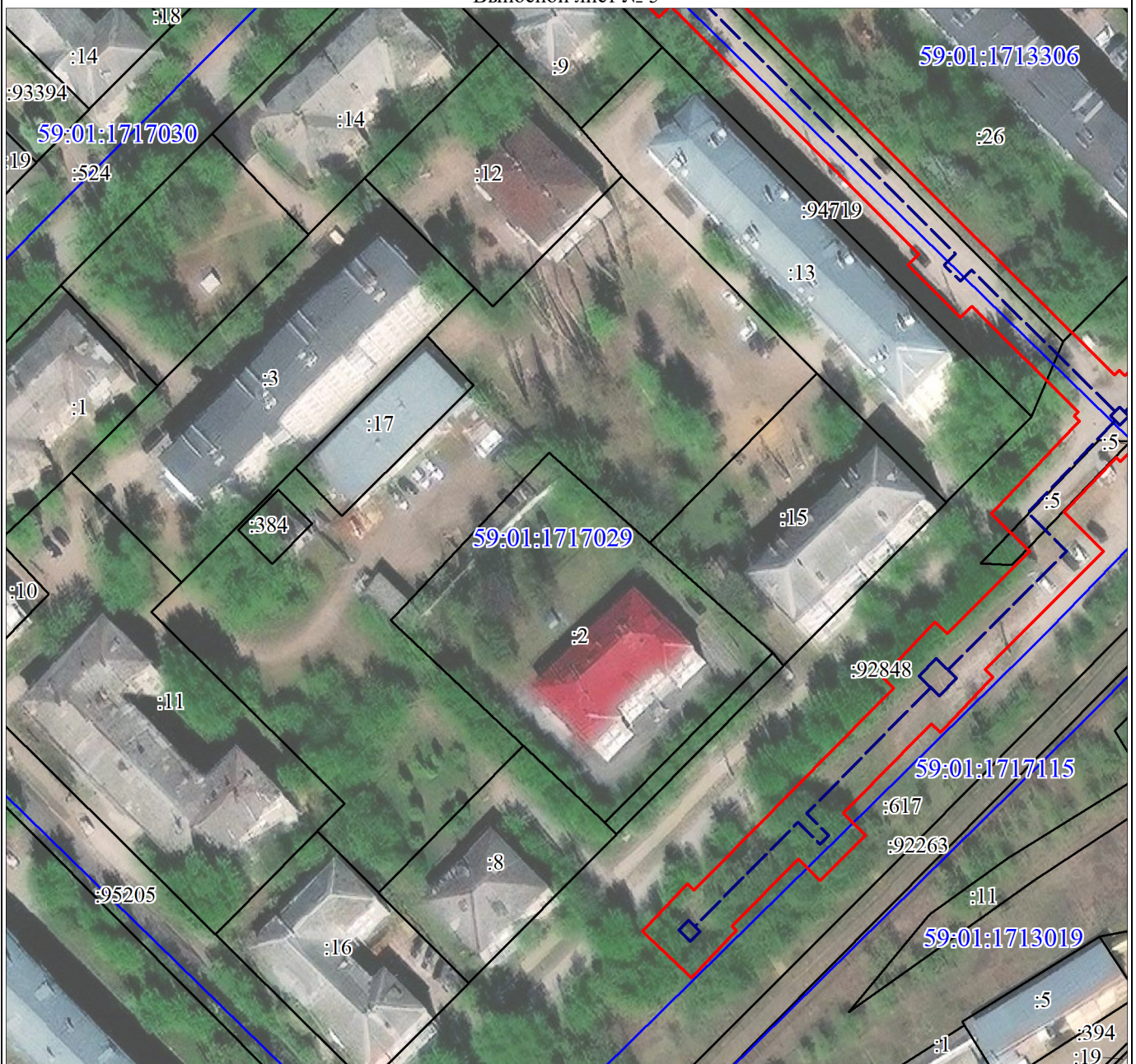
Масштаб 1:1200

Используемые условные знаки и обозначения:

Условные обозначения представлены на листе 1

План границ объекта

Выносной лист № 5



Масштаб 1:1200

Используемые условные знаки и обозначения:

Условные обозначения представлены на листе 1

План границ объекта

Выносной лист № 6



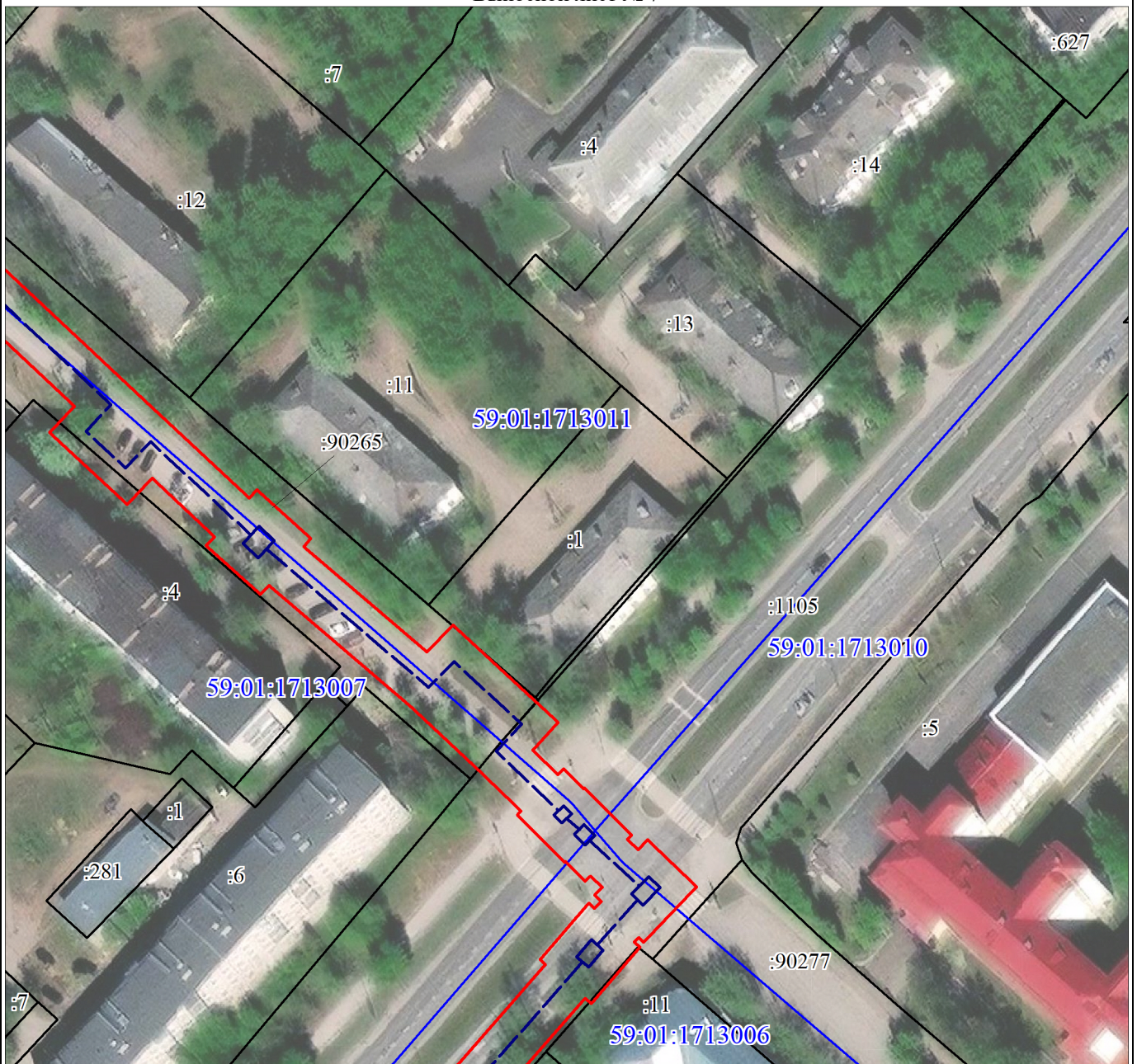
Масштаб 1:1200

Используемые условные знаки и обозначения:

Условные обозначения представлены на листе 1

План границ объекта

Выносной лист № 7



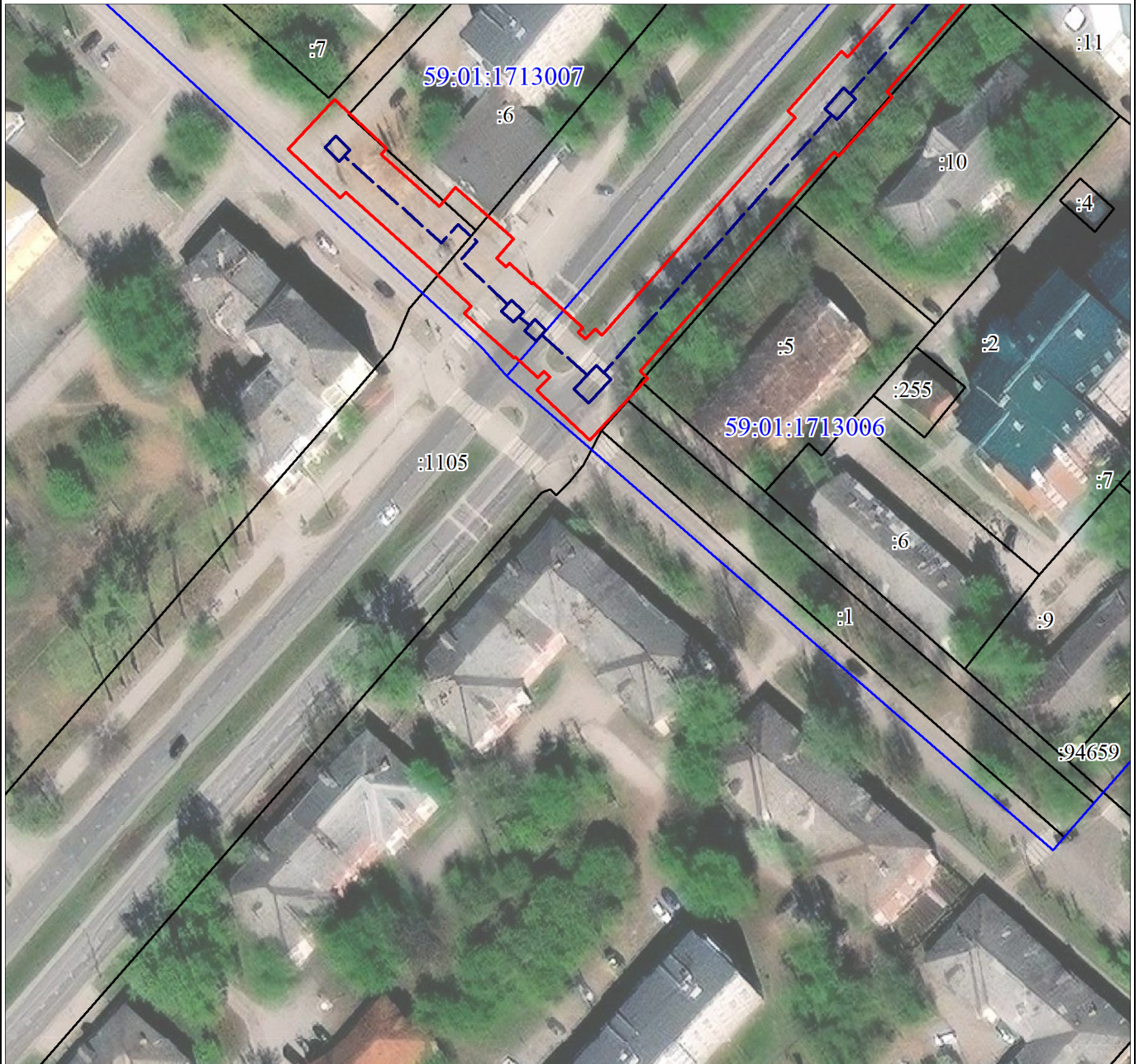
Масштаб 1:1200

Используемые условные знаки и обозначения:

Условные обозначения представлены на листе 1

План границ объекта

Выносной лист № 8



Масштаб 1:1200

Используемые условные знаки и обозначения:

Условные обозначения представлены на листе 1



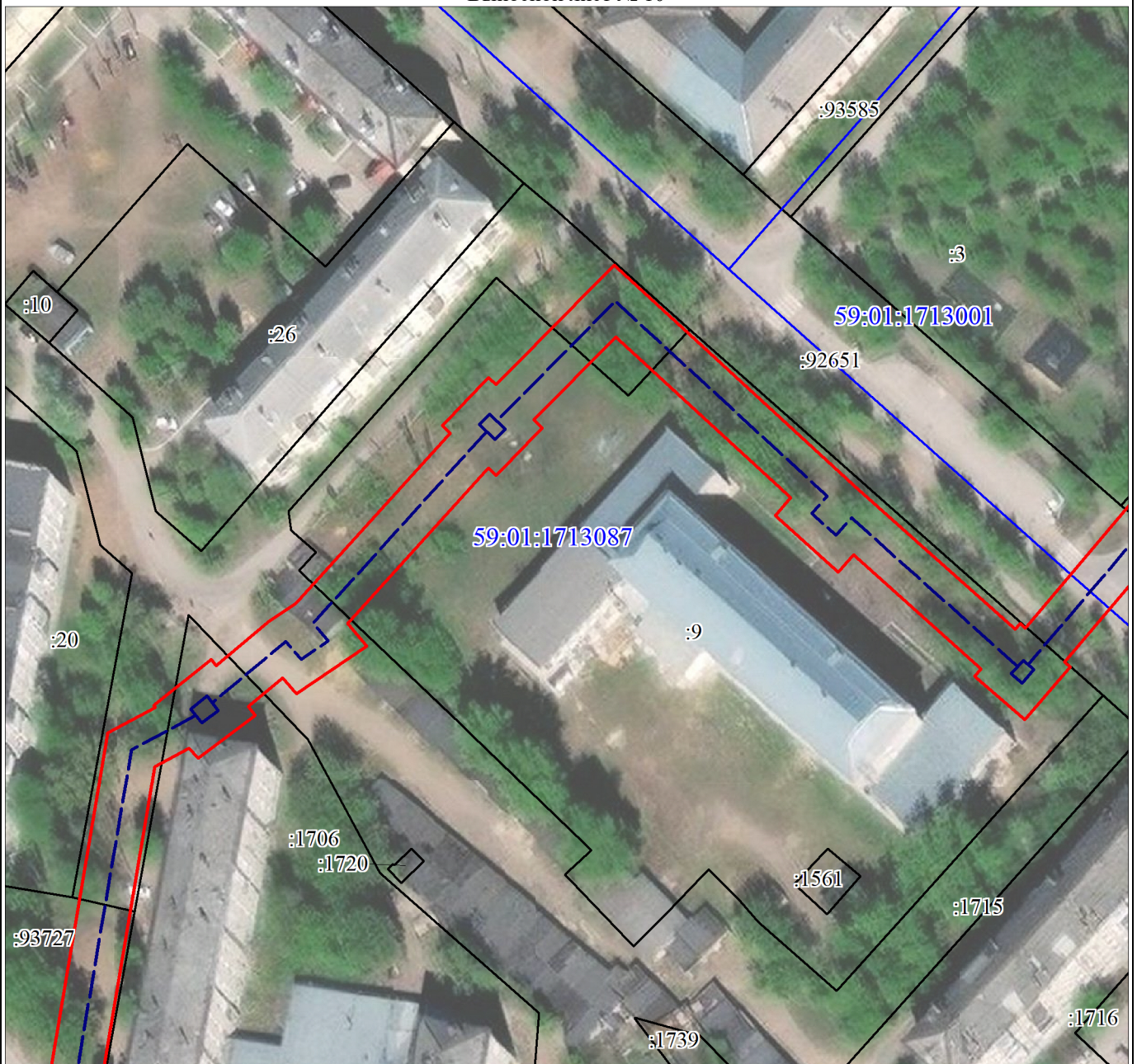
Масштаб 1:1200

Используемые условные знаки и обозначения:

Условные обозначения представлены на листе 1

План границ объекта

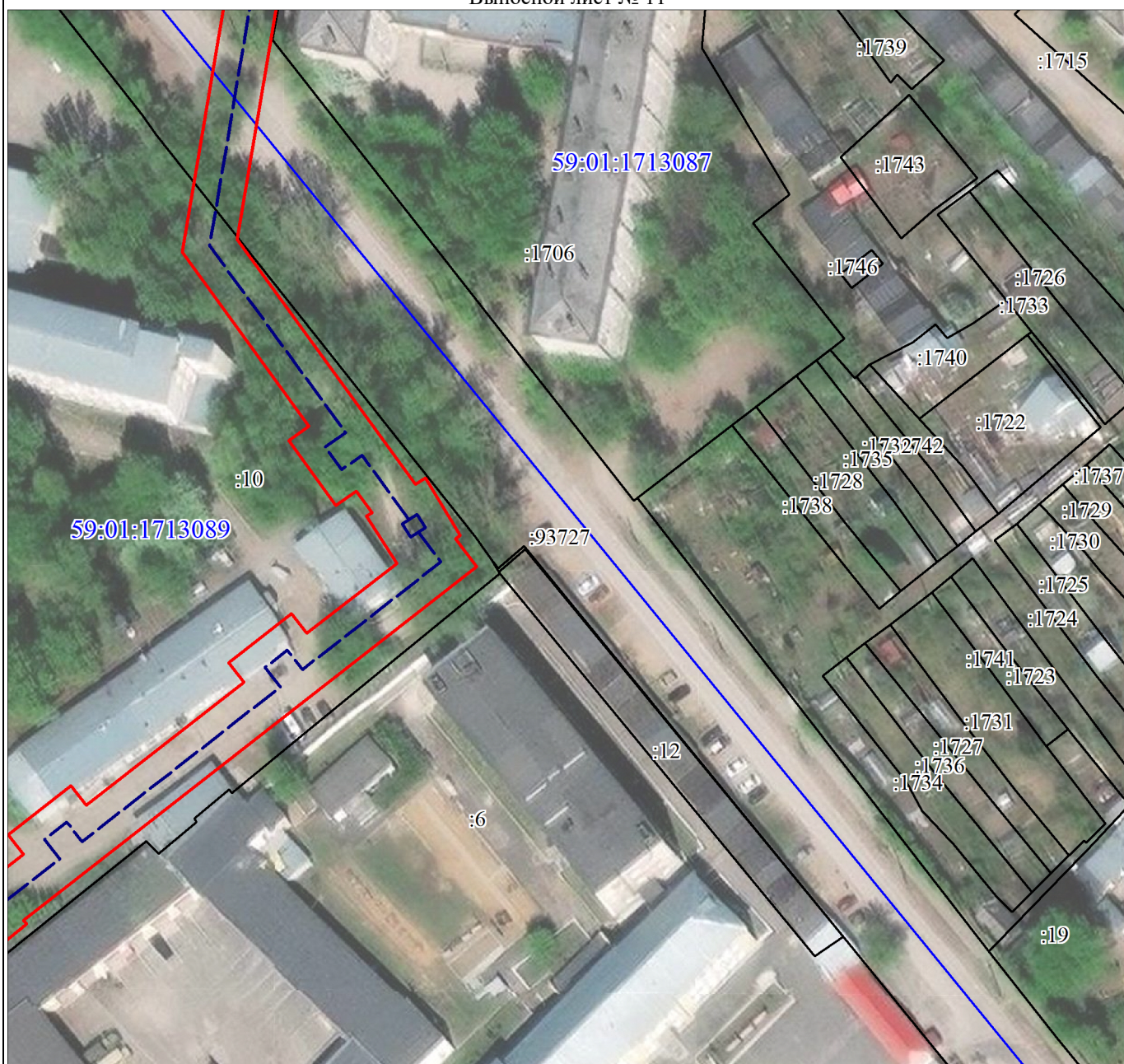
Выносной лист № 10



Масштаб 1:1200

Используемые условные знаки и обозначения:

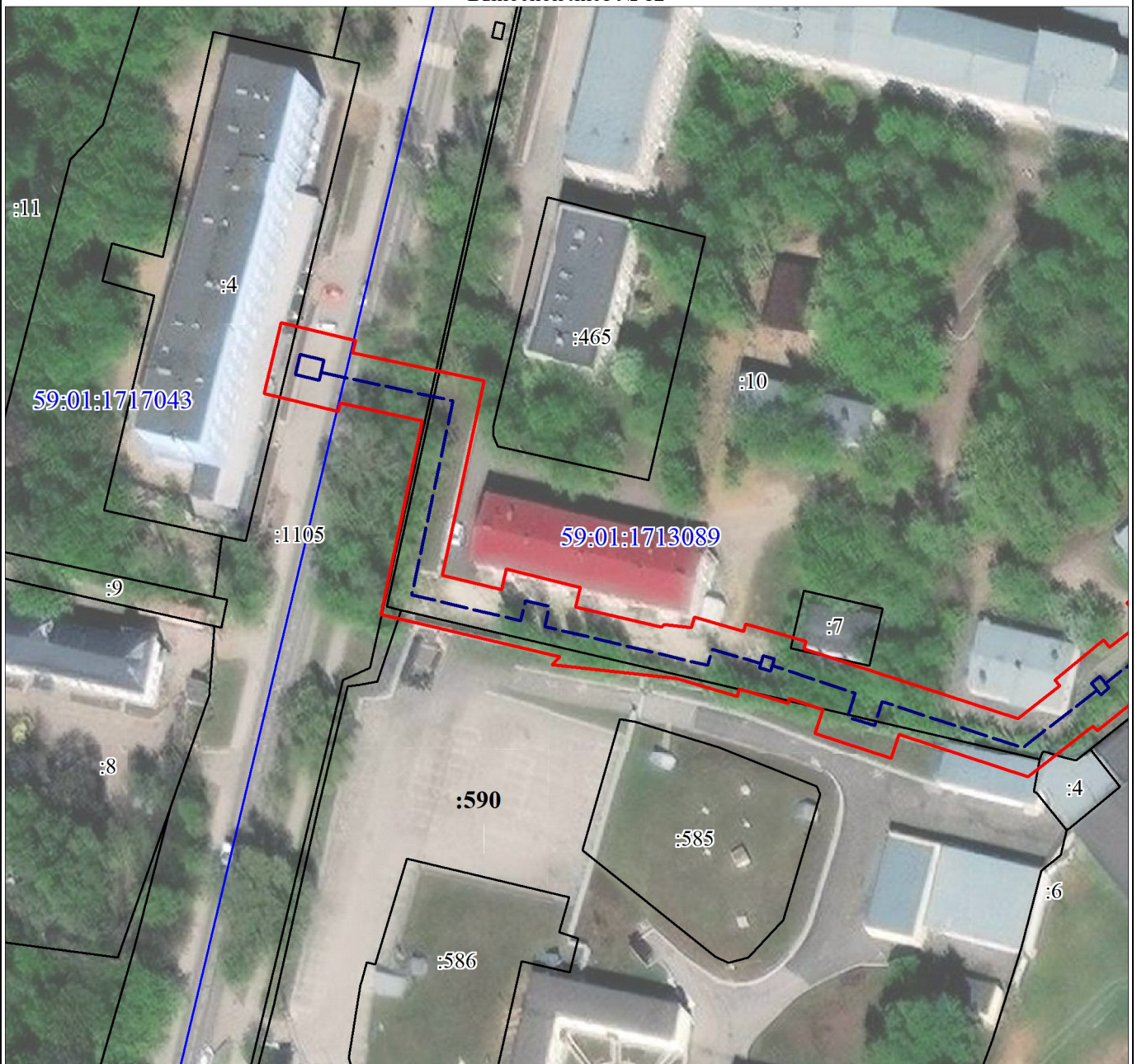
Условные обозначения представлены на листе 1



Масштаб 1:1200

Используемые условные знаки и обозначения:

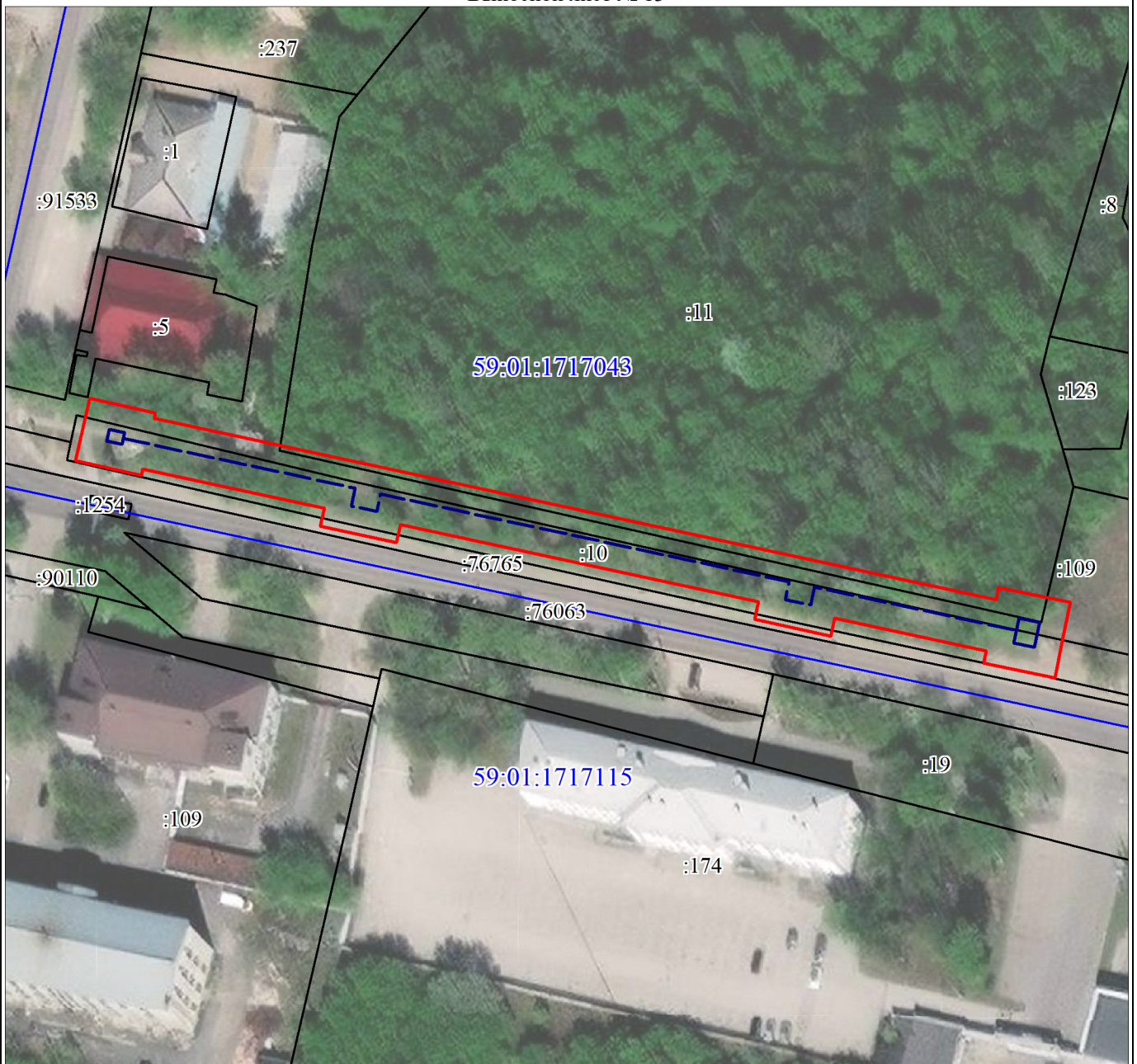
Условные обозначения представлены на листе 1



Масштаб 1:1200

Используемые условные знаки и обозначения:

Условные обозначения представлены на листе 1



Масштаб 1:1200

Используемые условные знаки и обозначения:

Условные обозначения представлены на листе 1

| Сведения о местоположении границ объекта | | | | | |
|--|---------------|------------|---|---|---|
| 1. Система координат МСК-59, зона 2 | | | | | |
| 2. Сведения о характерных точках границ объекта | | | | | |
| Обозначение характерных точек части границы | Координаты, м | | Метод определения координат характерной точки | Средняя квадратическая погрешность положения характерной точки (Mt), м | Описание обозначения точки на местности (при наличии) |
| | X | Y | | | |
| 1 | 2 | 3 | 4 | 5 | 6 |
| Часть N 1 | | | | | |
| 1 | 516730.65 | 2214180.94 | Аналитический метод | 0.1 | - |
| 2 | 516719.99 | 2214170.79 | Аналитический метод | 0.1 | - |
| 3 | 516720.90 | 2214169.84 | Аналитический метод | 0.1 | - |
| 4 | 516719.91 | 2214168.94 | Аналитический метод | 0.1 | - |
| 5 | 516718.99 | 2214170.02 | Аналитический метод | 0.1 | - |
| 6 | 516708.12 | 2214160.71 | Аналитический метод | 0.1 | - |
| 7 | 516709.19 | 2214159.46 | Аналитический метод | 0.1 | - |
| 8 | 516680.05 | 2214133.98 | Аналитический метод | 0.1 | - |
| 9 | 516679.13 | 2214135.02 | Аналитический метод | 0.1 | - |
| 10 | 516667.66 | 2214124.79 | Аналитический метод | 0.1 | - |
| 11 | 516668.52 | 2214123.84 | Аналитический метод | 0.1 | - |
| 12 | 516626.47 | 2214086.59 | Аналитический метод | 0.1 | - |
| 13 | 516625.08 | 2214088.06 | Аналитический метод | 0.1 | - |
| 14 | 516613.25 | 2214076.94 | Аналитический метод | 0.1 | - |
| 15 | 516622.73 | 2214066.84 | Аналитический метод | 0.1 | - |
| 16 | 516625.35 | 2214069.30 | Аналитический метод | 0.1 | - |
| 17 | 516626.41 | 2214068.11 | Аналитический метод | 0.1 | - |
| 18 | 516625.19 | 2214067.00 | Аналитический метод | 0.1 | - |
| 19 | 516629.12 | 2214062.63 | Аналитический метод | 0.1 | - |
| 20 | 516628.97 | 2214062.48 | Аналитический метод | 0.1 | - |
| 21 | 516637.55 | 2214052.92 | Аналитический метод | 0.1 | - |
| 22 | 516638.97 | 2214054.20 | Аналитический метод | 0.1 | - |
| 23 | 516645.66 | 2214047.02 | Аналитический метод | 0.1 | - |
| 24 | 516660.75 | 2214030.08 | Аналитический метод | 0.1 | - |
| 25 | 516659.67 | 2214029.06 | Аналитический метод | 0.1 | - |
| 26 | 516669.05 | 2214019.04 | Аналитический метод | 0.1 | - |
| 27 | 516678.58 | 2214027.96 | Аналитический метод | 0.1 | - |
| 28 | 516669.20 | 2214037.98 | Аналитический метод | 0.1 | - |
| 29 | 516668.05 | 2214036.92 | Аналитический метод | 0.1 | - |
| 30 | 516658.09 | 2214048.06 | Аналитический метод | 0.1 | - |
| 31 | 516661.71 | 2214051.17 | Аналитический метод | 0.1 | - |
| 32 | 516651.81 | 2214062.33 | Аналитический метод | 0.1 | - |
| 33 | 516648.09 | 2214059.11 | Аналитический метод | 0.1 | - |
| 34 | 516646.42 | 2214060.88 | Аналитический метод | 0.1 | - |
| 35 | 516647.14 | 2214061.52 | Аналитический метод | 0.1 | - |
| 36 | 516643.21 | 2214065.90 | Аналитический метод | 0.1 | - |
| 37 | 516643.36 | 2214066.04 | Аналитический метод | 0.1 | - |
| 38 | 516634.78 | 2214075.61 | Аналитический метод | 0.1 | - |
| 39 | 516633.85 | 2214074.78 | Аналитический метод | 0.1 | - |
| 40 | 516632.65 | 2214076.15 | Аналитический метод | 0.1 | - |
| 41 | 516634.57 | 2214077.96 | Аналитический метод | 0.1 | - |
| 42 | 516633.32 | 2214079.29 | Аналитический метод | 0.1 | - |
| 43 | 516675.17 | 2214116.37 | Аналитический метод | 0.1 | - |
| 44 | 516676.38 | 2214115.01 | Аналитический метод | 0.1 | - |
| 45 | 516687.85 | 2214125.23 | Аналитический метод | 0.1 | - |

| Сведения о местоположении границ объекта | | | | | |
|--|---------------|------------|---|---|---|
| 1. Система координат МСК-59, зона 2 | | | | | |
| 2. Сведения о характерных точках границ объекта | | | | | |
| Обозначение характерных точек части границы | Координаты, м | | Метод определения координат характерной точки | Средняя квадратическая погрешность положения характерной точки (Mt), м | Описание обозначения точки на местности (при наличии) |
| | X | Y | | | |
| 46 | 516686.71 | 2214126.52 | Аналитический метод | 0.1 | - |
| 47 | 516715.70 | 2214151.87 | Аналитический метод | 0.1 | - |
| 48 | 516716.59 | 2214150.84 | Аналитический метод | 0.1 | - |
| 49 | 516727.45 | 2214160.15 | Аналитический метод | 0.1 | - |
| 50 | 516726.42 | 2214161.36 | Аналитический метод | 0.1 | - |
| 51 | 516727.80 | 2214162.59 | Аналитический метод | 0.1 | - |
| 52 | 516728.97 | 2214161.36 | Аналитический метод | 0.1 | - |
| 53 | 516730.51 | 2214162.81 | Аналитический метод | 0.1 | - |
| 54 | 516732.64 | 2214160.50 | Аналитический метод | 0.1 | - |
| 55 | 516731.64 | 2214159.48 | Аналитический метод | 0.1 | - |
| 56 | 516735.47 | 2214155.69 | Аналитический метод | 0.1 | - |
| 57 | 516735.27 | 2214155.54 | Аналитический метод | 0.1 | - |
| 58 | 516744.45 | 2214146.46 | Аналитический метод | 0.1 | - |
| 59 | 516745.17 | 2214147.19 | Аналитический метод | 0.1 | - |
| 60 | 516752.95 | 2214139.02 | Аналитический метод | 0.1 | - |
| 61 | 516765.23 | 2214126.02 | Аналитический метод | 0.1 | - |
| 62 | 516788.62 | 2214098.65 | Аналитический метод | 0.1 | - |
| 63 | 516786.82 | 2214097.02 | Аналитический метод | 0.1 | - |
| 64 | 516796.24 | 2214086.63 | Аналитический метод | 0.1 | - |
| 65 | 516797.96 | 2214088.19 | Аналитический метод | 0.1 | - |
| 66 | 516809.17 | 2214076.19 | Аналитический метод | 0.1 | - |
| 67 | 516804.09 | 2214071.45 | Аналитический метод | 0.1 | - |
| 68 | 516817.92 | 2214056.46 | Аналитический метод | 0.1 | - |
| 69 | 516823.07 | 2214061.25 | Аналитический метод | 0.1 | - |
| 70 | 516849.00 | 2214033.58 | Аналитический метод | 0.1 | - |
| 71 | 516848.15 | 2214032.85 | Аналитический метод | 0.1 | - |
| 72 | 516857.13 | 2214022.51 | Аналитический метод | 0.1 | - |
| 73 | 516857.97 | 2214023.23 | Аналитический метод | 0.1 | - |
| 74 | 516920.03 | 2213947.43 | Аналитический метод | 0.1 | - |
| 75 | 516918.38 | 2213945.92 | Аналитический метод | 0.1 | - |
| 76 | 516928.12 | 2213935.22 | Аналитический метод | 0.1 | - |
| 77 | 516929.51 | 2213936.48 | Аналитический метод | 0.1 | - |
| 78 | 516951.55 | 2213912.38 | Аналитический метод | 0.1 | - |
| 79 | 516946.75 | 2213908.10 | Аналитический метод | 0.1 | - |
| 80 | 516959.92 | 2213892.67 | Аналитический метод | 0.1 | - |
| 81 | 516964.75 | 2213896.46 | Аналитический метод | 0.1 | - |
| 82 | 516985.57 | 2213866.94 | Аналитический метод | 0.1 | - |
| 83 | 516983.01 | 2213864.80 | Аналитический метод | 0.1 | - |
| 84 | 516993.89 | 2213851.83 | Аналитический метод | 0.1 | - |
| 85 | 516994.25 | 2213852.13 | Аналитический метод | 0.1 | - |
| 86 | 517000.28 | 2213845.41 | Аналитический метод | 0.1 | - |
| 87 | 517002.07 | 2213847.01 | Аналитический метод | 0.1 | - |
| 88 | 517012.27 | 2213836.42 | Аналитический метод | 0.1 | - |
| 89 | 517008.98 | 2213833.32 | Аналитический метод | 0.1 | - |
| 90 | 517023.75 | 2213817.39 | Аналитический метод | 0.1 | - |
| 91 | 517027.26 | 2213820.34 | Аналитический метод | 0.1 | - |
| 92 | 517061.10 | 2213783.40 | Аналитический метод | 0.1 | - |
| 93 | 517056.03 | 2213778.69 | Аналитический метод | 0.1 | - |

| Сведения о местоположении границ объекта | | | | | |
|--|---------------|------------|---|---|---|
| 1. Система координат МСК-59, зона 2 | | | | | |
| 2. Сведения о характерных точках границ объекта | | | | | |
| Обозначение характерных точек части границы | Координаты, м | | Метод определения координат характерной точки | Средняя квадратическая погрешность положения характерной точки (Mt), м | Описание обозначения точки на местности (при наличии) |
| | X | Y | | | |
| 94 | 517069.11 | 2213763.40 | Аналитический метод | 0.1 | - |
| 95 | 517074.56 | 2213768.29 | Аналитический метод | 0.1 | - |
| 96 | 517089.76 | 2213752.29 | Аналитический метод | 0.1 | - |
| 97 | 517087.18 | 2213749.67 | Аналитический метод | 0.1 | - |
| 98 | 517089.84 | 2213747.05 | Аналитический метод | 0.1 | - |
| 99 | 517089.41 | 2213746.62 | Аналитический метод | 0.1 | - |
| 100 | 517095.28 | 2213740.88 | Аналитический метод | 0.1 | - |
| 101 | 517045.82 | 2213688.67 | Аналитический метод | 0.1 | - |
| 102 | 517045.05 | 2213689.45 | Аналитический метод | 0.1 | - |
| 103 | 517036.26 | 2213680.75 | Аналитический метод | 0.1 | - |
| 104 | 517037.08 | 2213679.92 | Аналитический метод | 0.1 | - |
| 105 | 517026.52 | 2213669.90 | Аналитический метод | 0.1 | - |
| 106 | 517019.05 | 2213677.50 | Аналитический метод | 0.1 | - |
| 107 | 516996.26 | 2213654.69 | Аналитический метод | 0.1 | - |
| 108 | 516994.78 | 2213656.23 | Аналитический метод | 0.1 | - |
| 109 | 516984.14 | 2213646.08 | Аналитический метод | 0.1 | - |
| 110 | 516985.81 | 2213644.33 | Аналитический метод | 0.1 | - |
| 111 | 516968.56 | 2213627.38 | Аналитический метод | 0.1 | - |
| 112 | 516964.29 | 2213631.69 | Аналитический метод | 0.1 | - |
| 113 | 516955.58 | 2213622.94 | Аналитический метод | 0.1 | - |
| 114 | 516959.78 | 2213618.70 | Аналитический метод | 0.1 | - |
| 115 | 516946.85 | 2213605.91 | Аналитический метод | 0.1 | - |
| 116 | 516946.03 | 2213606.79 | Аналитический метод | 0.1 | - |
| 117 | 516936.85 | 2213598.17 | Аналитический метод | 0.1 | - |
| 118 | 516945.79 | 2213588.66 | Аналитический метод | 0.1 | - |
| 119 | 516954.97 | 2213597.27 | Аналитический метод | 0.1 | - |
| 120 | 516953.70 | 2213598.62 | Аналитический метод | 0.1 | - |
| 121 | 516992.71 | 2213637.08 | Аналитический метод | 0.1 | - |
| 122 | 516994.78 | 2213634.90 | Аналитический метод | 0.1 | - |
| 123 | 517005.44 | 2213645.04 | Аналитический метод | 0.1 | - |
| 124 | 517003.16 | 2213647.44 | Аналитический метод | 0.1 | - |
| 125 | 517018.99 | 2213663.29 | Аналитический метод | 0.1 | - |
| 126 | 517026.27 | 2213655.88 | Аналитический метод | 0.1 | - |
| 127 | 517044.11 | 2213672.81 | Аналитический метод | 0.1 | - |
| 128 | 517045.08 | 2213671.83 | Аналитический метод | 0.1 | - |
| 129 | 517045.88 | 2213672.62 | Аналитический метод | 0.1 | - |
| 130 | 517066.16 | 2213652.15 | Аналитический метод | 0.1 | - |
| 131 | 517064.02 | 2213650.00 | Аналитический метод | 0.1 | - |
| 132 | 517074.07 | 2213639.82 | Аналитический метод | 0.1 | - |
| 133 | 517076.27 | 2213641.94 | Аналитический метод | 0.1 | - |
| 134 | 517124.10 | 2213594.11 | Аналитический метод | 0.1 | - |
| 135 | 517121.92 | 2213591.94 | Аналитический метод | 0.1 | - |
| 136 | 517132.04 | 2213581.69 | Аналитический метод | 0.1 | - |
| 137 | 517134.29 | 2213583.94 | Аналитический метод | 0.1 | - |
| 138 | 517179.80 | 2213539.15 | Аналитический метод | 0.1 | - |
| 139 | 517176.60 | 2213535.93 | Аналитический метод | 0.1 | - |
| 140 | 517188.03 | 2213524.73 | Аналитический метод | 0.1 | - |
| 141 | 517190.10 | 2213526.82 | Аналитический метод | 0.1 | - |

| Сведения о местоположении границ объекта | | | | | |
|--|---------------|------------|---|---|---|
| 1. Система координат МСК-59, зона 2 | | | | | |
| 2. Сведения о характерных точках границ объекта | | | | | |
| Обозначение характерных точек части границы | Координаты, м | | Метод определения координат характерной точки | Средняя квадратическая погрешность положения характерной точки (Mt), м | Описание обозначения точки на местности (при наличии) |
| | X | Y | | | |
| 142 | 517249.27 | 2213467.62 | Аналитический метод | 0.1 | - |
| 143 | 517247.15 | 2213465.50 | Аналитический метод | 0.1 | - |
| 144 | 517257.08 | 2213455.56 | Аналитический метод | 0.1 | - |
| 145 | 517259.20 | 2213457.68 | Аналитический метод | 0.1 | - |
| 146 | 517274.77 | 2213442.12 | Аналитический метод | 0.1 | - |
| 147 | 517273.41 | 2213440.65 | Аналитический метод | 0.1 | - |
| 148 | 517282.97 | 2213431.84 | Аналитический метод | 0.1 | - |
| 149 | 517292.21 | 2213441.85 | Аналитический метод | 0.1 | - |
| 150 | 517282.65 | 2213450.66 | Аналитический метод | 0.1 | - |
| 151 | 517281.55 | 2213449.47 | Аналитический метод | 0.1 | - |
| 152 | 517192.91 | 2213538.17 | Аналитический метод | 0.1 | - |
| 153 | 517193.97 | 2213539.24 | Аналитический метод | 0.1 | - |
| 154 | 517136.11 | 2213596.21 | Аналитический метод | 0.1 | - |
| 155 | 517078.09 | 2213654.27 | Аналитический метод | 0.1 | - |
| 156 | 517052.99 | 2213679.65 | Аналитический метод | 0.1 | - |
| 157 | 517053.88 | 2213680.53 | Аналитический метод | 0.1 | - |
| 158 | 517052.85 | 2213681.56 | Аналитический метод | 0.1 | - |
| 159 | 517074.71 | 2213704.62 | Аналитический метод | 0.1 | - |
| 160 | 517079.08 | 2213700.51 | Аналитический метод | 0.1 | - |
| 161 | 517087.46 | 2213709.37 | Аналитический метод | 0.1 | - |
| 162 | 517083.09 | 2213713.48 | Аналитический метод | 0.1 | - |
| 163 | 517109.32 | 2213741.15 | Аналитический метод | 0.1 | - |
| 164 | 517106.59 | 2213743.81 | Аналитический метод | 0.1 | - |
| 165 | 517175.05 | 2213812.85 | Аналитический метод | 0.1 | - |
| 166 | 517202.26 | 2213840.66 | Аналитический метод | 0.1 | - |
| 167 | 517203.83 | 2213839.20 | Аналитический метод | 0.1 | - |
| 168 | 517213.04 | 2213849.12 | Аналитический метод | 0.1 | - |
| 169 | 517211.71 | 2213850.36 | Аналитический метод | 0.1 | - |
| 170 | 517255.65 | 2213895.54 | Аналитический метод | 0.1 | - |
| 171 | 517260.63 | 2213890.88 | Аналитический метод | 0.1 | - |
| 172 | 517274.90 | 2213905.38 | Аналитический метод | 0.1 | - |
| 173 | 517269.88 | 2213910.09 | Аналитический метод | 0.1 | - |
| 174 | 517312.91 | 2213954.33 | Аналитический метод | 0.1 | - |
| 175 | 517314.17 | 2213953.17 | Аналитический метод | 0.1 | - |
| 176 | 517323.85 | 2213963.85 | Аналитический метод | 0.1 | - |
| 177 | 517323.05 | 2213964.58 | Аналитический метод | 0.1 | - |
| 178 | 517333.82 | 2213975.29 | Аналитический метод | 0.1 | - |
| 179 | 517338.51 | 2213970.15 | Аналитический метод | 0.1 | - |
| 180 | 517353.16 | 2213984.53 | Аналитический метод | 0.1 | - |
| 181 | 517348.44 | 2213989.69 | Аналитический метод | 0.1 | - |
| 182 | 517443.91 | 2214083.54 | Аналитический метод | 0.1 | - |
| 183 | 517448.57 | 2214078.58 | Аналитический метод | 0.1 | - |
| 184 | 517462.79 | 2214092.62 | Аналитический метод | 0.1 | - |
| 185 | 517458.98 | 2214096.69 | Аналитический метод | 0.1 | - |
| 186 | 517521.37 | 2214127.79 | Аналитический метод | 0.1 | - |
| 187 | 517530.32 | 2214132.29 | Аналитический метод | 0.1 | - |
| 188 | 517533.21 | 2214133.90 | Аналитический метод | 0.1 | - |
| 189 | 517534.28 | 2214131.94 | Аналитический метод | 0.1 | - |

| Сведения о местоположении границ объекта | | | | | |
|--|---------------|------------|---|---|---|
| 1. Система координат МСК-59, зона 2 | | | | | |
| 2. Сведения о характерных точках границ объекта | | | | | |
| Обозначение характерных точек части границы | Координаты, м | | Метод определения координат характерной точки | Средняя квадратическая погрешность положения характерной точки (Mt), м | Описание обозначения точки на местности (при наличии) |
| | X | Y | | | |
| 190 | 517544.78 | 2214137.86 | Аналитический метод | 0.1 | - |
| 191 | 517543.66 | 2214139.93 | Аналитический метод | 0.1 | - |
| 192 | 517547.54 | 2214143.31 | Аналитический метод | 0.1 | - |
| 193 | 517549.05 | 2214141.64 | Аналитический метод | 0.1 | - |
| 194 | 517562.16 | 2214153.40 | Аналитический метод | 0.1 | - |
| 195 | 517551.55 | 2214165.37 | Аналитический метод | 0.1 | - |
| 196 | 517538.34 | 2214153.52 | Аналитический метод | 0.1 | - |
| 197 | 517540.84 | 2214150.74 | Аналитический метод | 0.1 | - |
| 198 | 517538.76 | 2214148.92 | Аналитический метод | 0.1 | - |
| 199 | 517537.85 | 2214150.59 | Аналитический метод | 0.1 | - |
| 200 | 517529.29 | 2214145.77 | Аналитический метод | 0.1 | - |
| 201 | 517527.35 | 2214149.73 | Аналитический метод | 0.1 | - |
| 202 | 517509.47 | 2214140.73 | Аналитический метод | 0.1 | - |
| 203 | 517512.50 | 2214134.54 | Аналитический метод | 0.1 | - |
| 204 | 517449.69 | 2214103.23 | Аналитический метод | 0.1 | - |
| 205 | 517444.17 | 2214097.85 | Аналитический метод | 0.1 | - |
| 206 | 517334.35 | 2213989.90 | Аналитический метод | 0.1 | - |
| 207 | 517315.64 | 2213971.30 | Аналитический метод | 0.1 | - |
| 208 | 517314.09 | 2213972.71 | Аналитический метод | 0.1 | - |
| 209 | 517304.41 | 2213962.03 | Аналитический метод | 0.1 | - |
| 210 | 517305.50 | 2213961.04 | Аналитический метод | 0.1 | - |
| 211 | 517255.46 | 2213909.65 | Аналитический метод | 0.1 | - |
| 212 | 517204.38 | 2213857.17 | Аналитический метод | 0.1 | - |
| 213 | 517202.83 | 2213858.61 | Аналитический метод | 0.1 | - |
| 214 | 517193.61 | 2213848.69 | Аналитический метод | 0.1 | - |
| 215 | 517194.92 | 2213847.47 | Аналитический метод | 0.1 | - |
| 216 | 517175.21 | 2213827.34 | Аналитический метод | 0.1 | - |
| 217 | 517170.92 | 2213831.67 | Аналитический метод | 0.1 | - |
| 218 | 517156.71 | 2213817.17 | Аналитический метод | 0.1 | - |
| 219 | 517160.97 | 2213812.86 | Аналитический метод | 0.1 | - |
| 220 | 517103.43 | 2213754.82 | Аналитический метод | 0.1 | - |
| 221 | 517097.79 | 2213760.40 | Аналитический метод | 0.1 | - |
| 222 | 517096.80 | 2213759.40 | Аналитический метод | 0.1 | - |
| 223 | 517078.58 | 2213778.58 | Аналитический метод | 0.1 | - |
| 224 | 517071.80 | 2213786.54 | Аналитический метод | 0.1 | - |
| 225 | 517027.34 | 2213835.12 | Аналитический метод | 0.1 | - |
| 226 | 517009.52 | 2213853.69 | Аналитический метод | 0.1 | - |
| 227 | 517010.10 | 2213854.22 | Аналитический метод | 0.1 | - |
| 228 | 517004.36 | 2213860.62 | Аналитический метод | 0.1 | - |
| 229 | 517005.88 | 2213861.90 | Аналитический метод | 0.1 | - |
| 230 | 516995.00 | 2213874.87 | Аналитический метод | 0.1 | - |
| 231 | 516993.26 | 2213873.40 | Аналитический метод | 0.1 | - |
| 232 | 516969.73 | 2213906.73 | Аналитический метод | 0.1 | - |
| 233 | 516962.39 | 2213915.34 | Аналитический метод | 0.1 | - |
| 234 | 516936.91 | 2213943.21 | Аналитический метод | 0.1 | - |
| 235 | 516938.26 | 2213944.44 | Аналитический метод | 0.1 | - |
| 236 | 516928.52 | 2213955.15 | Аналитический метод | 0.1 | - |
| 237 | 516927.44 | 2213954.17 | Аналитический метод | 0.1 | - |

| Сведения о местоположении границ объекта | | | | | |
|--|---------------|------------|---|---|---|
| 1. Система координат МСК-59, зона 2 | | | | | |
| 2. Сведения о характерных точках границ объекта | | | | | |
| Обозначение характерных точек части границы | Координаты, м | | Метод определения координат характерной точки | Средняя квадратическая погрешность положения характерной точки (Mt), м | Описание обозначения точки на местности (при наличии) |
| | X | Y | | | |
| 238 | 516865.54 | 2214029.77 | Аналитический метод | 0.1 | - |
| 239 | 516867.48 | 2214031.45 | Аналитический метод | 0.1 | - |
| 240 | 516858.53 | 2214041.83 | Аналитический метод | 0.1 | - |
| 241 | 516856.57 | 2214040.13 | Аналитический метод | 0.1 | - |
| 242 | 516823.46 | 2214075.50 | Аналитический метод | 0.1 | - |
| 243 | 516805.36 | 2214094.90 | Аналитический метод | 0.1 | - |
| 244 | 516807.00 | 2214096.38 | Аналитический метод | 0.1 | - |
| 245 | 516797.58 | 2214106.77 | Аналитический метод | 0.1 | - |
| 246 | 516796.03 | 2214105.37 | Аналитический метод | 0.1 | - |
| 247 | 516775.72 | 2214129.13 | Аналитический метод | 0.1 | - |
| 248 | 516780.92 | 2214134.08 | Аналитический метод | 0.1 | - |
| 249 | 516762.29 | 2214154.30 | Аналитический метод | 0.1 | - |
| 250 | 516756.90 | 2214149.38 | Аналитический метод | 0.1 | - |
| 251 | 516752.21 | 2214154.31 | Аналитический метод | 0.1 | - |
| 252 | 516753.29 | 2214155.40 | Аналитический метод | 0.1 | - |
| 253 | 516749.48 | 2214159.17 | Аналитический метод | 0.1 | - |
| 254 | 516749.66 | 2214159.35 | Аналитический метод | 0.1 | - |
| 255 | 516740.49 | 2214168.42 | Аналитический метод | 0.1 | - |
| 256 | 516739.69 | 2214167.62 | Аналитический метод | 0.1 | - |
| 257 | 516737.75 | 2214169.71 | Аналитический метод | 0.1 | - |
| 258 | 516739.63 | 2214171.50 | Аналитический метод | 0.1 | - |
| 1 | 516730.65 | 2214180.94 | Аналитический метод | 0.1 | - |
| Часть N 2 | | | | | |
| 259 | 516420.97 | 2214258.85 | Аналитический метод | 0.1 | - |
| 260 | 516409.51 | 2214249.49 | Аналитический метод | 0.1 | - |
| 261 | 516411.41 | 2214247.19 | Аналитический метод | 0.1 | - |
| 262 | 516392.26 | 2214230.48 | Аналитический метод | 0.1 | - |
| 263 | 516389.26 | 2214233.88 | Аналитический метод | 0.1 | - |
| 264 | 516379.37 | 2214225.13 | Аналитический метод | 0.1 | - |
| 265 | 516382.34 | 2214221.77 | Аналитический метод | 0.1 | - |
| 266 | 516332.26 | 2214177.61 | Аналитический метод | 0.1 | - |
| 267 | 516328.55 | 2214181.81 | Аналитический метод | 0.1 | - |
| 268 | 516319.18 | 2214173.54 | Аналитический метод | 0.1 | - |
| 269 | 516322.88 | 2214169.34 | Аналитический метод | 0.1 | - |
| 270 | 516305.27 | 2214153.80 | Аналитический метод | 0.1 | - |
| 271 | 516303.55 | 2214155.65 | Аналитический метод | 0.1 | - |
| 272 | 516292.53 | 2214145.46 | Аналитический метод | 0.1 | - |
| 273 | 516293.89 | 2214144.00 | Аналитический метод | 0.1 | - |
| 274 | 516267.91 | 2214122.15 | Аналитический метод | 0.1 | - |
| 275 | 516265.01 | 2214125.81 | Аналитический метод | 0.1 | - |
| 276 | 516255.25 | 2214117.59 | Аналитический метод | 0.1 | - |
| 277 | 516258.15 | 2214113.92 | Аналитический метод | 0.1 | - |
| 278 | 516237.96 | 2214096.79 | Аналитический метод | 0.1 | - |
| 279 | 516237.04 | 2214097.86 | Аналитический метод | 0.1 | - |
| 280 | 516226.89 | 2214089.13 | Аналитический метод | 0.1 | - |
| 281 | 516235.19 | 2214079.49 | Аналитический метод | 0.1 | - |
| 282 | 516236.64 | 2214080.74 | Аналитический метод | 0.1 | - |
| 283 | 516258.62 | 2214056.23 | Аналитический метод | 0.1 | - |

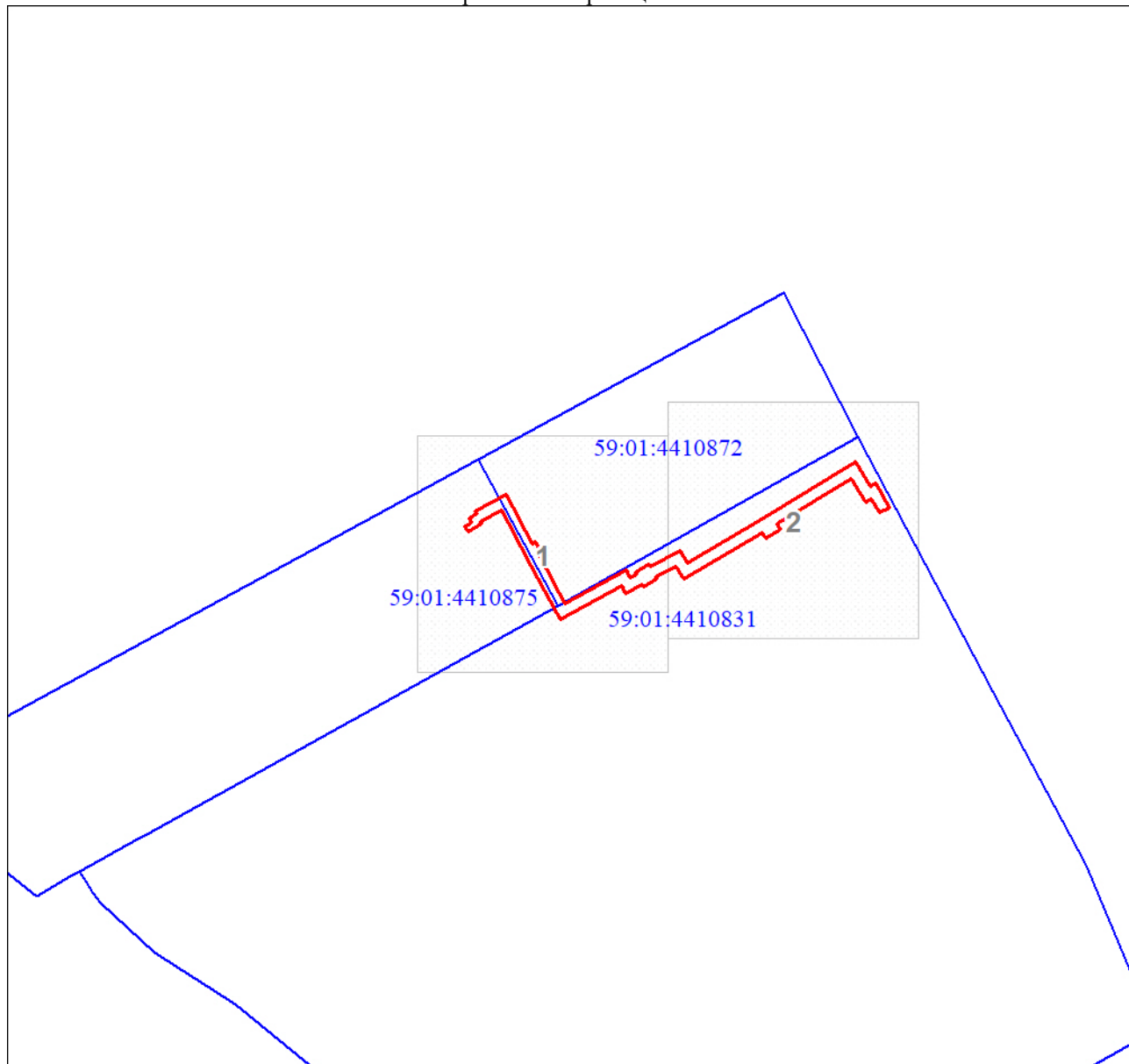
| Сведения о местоположении границ объекта | | | | | |
|--|---------------|------------|---|---|---|
| 1. Система координат МСК-59, зона 2 | | | | | |
| 2. Сведения о характерных точках границ объекта | | | | | |
| Обозначение характерных точек части границы | Координаты, м | | Метод определения координат характерной точки | Средняя квадратическая погрешность положения характерной точки (Mt), м | Описание обозначения точки на местности (при наличии) |
| | X | Y | | | |
| 284 | 516255.25 | 2214053.27 | Аналитический метод | 0.1 | - |
| 285 | 516266.10 | 2214041.12 | Аналитический метод | 0.1 | - |
| 286 | 516269.54 | 2214044.13 | Аналитический метод | 0.1 | - |
| 287 | 516300.45 | 2214010.47 | Аналитический метод | 0.1 | - |
| 288 | 516284.52 | 2213994.73 | Аналитический метод | 0.1 | - |
| 289 | 516283.01 | 2213996.35 | Аналитический метод | 0.1 | - |
| 290 | 516273.85 | 2213987.45 | Аналитический метод | 0.1 | - |
| 291 | 516275.23 | 2213985.95 | Аналитический метод | 0.1 | - |
| 292 | 516245.34 | 2213958.88 | Аналитический метод | 0.1 | - |
| 293 | 516241.00 | 2213962.54 | Аналитический метод | 0.1 | - |
| 294 | 516231.82 | 2213949.01 | Аналитический метод | 0.1 | - |
| 295 | 516234.91 | 2213946.40 | Аналитический метод | 0.1 | - |
| 296 | 516229.40 | 2213939.77 | Аналитический метод | 0.1 | - |
| 297 | 516227.72 | 2213941.09 | Аналитический метод | 0.1 | - |
| 298 | 516219.42 | 2213930.08 | Аналитический метод | 0.1 | - |
| 299 | 516221.40 | 2213928.42 | Аналитический метод | 0.1 | - |
| 300 | 516217.83 | 2213921.81 | Аналитический метод | 0.1 | - |
| 301 | 516116.84 | 2213904.75 | Аналитический метод | 0.1 | - |
| 302 | 516069.65 | 2213939.13 | Аналитический метод | 0.1 | - |
| 303 | 516070.87 | 2213941.00 | Аналитический метод | 0.1 | - |
| 304 | 516059.80 | 2213947.76 | Аналитический метод | 0.1 | - |
| 305 | 516059.22 | 2213946.88 | Аналитический метод | 0.1 | - |
| 306 | 516053.84 | 2213950.95 | Аналитический метод | 0.1 | - |
| 307 | 515985.72 | 2213863.54 | Аналитический метод | 0.1 | - |
| 308 | 515984.95 | 2213864.15 | Аналитический метод | 0.1 | - |
| 309 | 515977.47 | 2213854.92 | Аналитический метод | 0.1 | - |
| 310 | 515978.42 | 2213854.13 | Аналитический метод | 0.1 | - |
| 311 | 515968.66 | 2213841.56 | Аналитический метод | 0.1 | - |
| 312 | 515976.82 | 2213816.76 | Аналитический метод | 0.1 | - |
| 313 | 515972.28 | 2213815.31 | Аналитический метод | 0.1 | - |
| 314 | 515976.98 | 2213800.63 | Аналитический метод | 0.1 | - |
| 315 | 515981.59 | 2213802.12 | Аналитический метод | 0.1 | - |
| 316 | 515983.70 | 2213795.75 | Аналитический метод | 0.1 | - |
| 317 | 515982.82 | 2213795.48 | Аналитический метод | 0.1 | - |
| 318 | 515985.57 | 2213786.08 | Аналитический метод | 0.1 | - |
| 319 | 515984.11 | 2213785.65 | Аналитический метод | 0.1 | - |
| 320 | 515987.55 | 2213774.04 | Аналитический метод | 0.1 | - |
| 321 | 515990.27 | 2213750.14 | Аналитический метод | 0.1 | - |
| 322 | 515991.71 | 2213751.55 | Аналитический метод | 0.1 | - |
| 323 | 515999.92 | 2213717.18 | Аналитический метод | 0.1 | - |
| 324 | 516037.13 | 2213725.13 | Аналитический метод | 0.1 | - |
| 325 | 516040.53 | 2213709.36 | Аналитический метод | 0.1 | - |
| 326 | 516038.90 | 2213708.96 | Аналитический метод | 0.1 | - |
| 327 | 516042.35 | 2213694.67 | Аналитический метод | 0.1 | - |
| 328 | 516055.97 | 2213697.97 | Аналитический метод | 0.1 | - |
| 329 | 516052.51 | 2213712.25 | Аналитический метод | 0.1 | - |
| 330 | 516050.25 | 2213711.71 | Аналитический метод | 0.1 | - |
| 331 | 516044.81 | 2213737.00 | Аналитический метод | 0.1 | - |

| Сведения о местоположении границ объекта | | | | | |
|--|---------------|------------|---|---|---|
| 1. Система координат МСК-59, зона 2 | | | | | |
| 2. Сведения о характерных точках границ объекта | | | | | |
| Обозначение характерных точек части границы | Координаты, м | | Метод определения координат характерной точки | Средняя квадратическая погрешность положения характерной точки (Mt), м | Описание обозначения точки на местности (при наличии) |
| | X | Y | | | |
| 332 | 516007.39 | 2213729.00 | Аналитический метод | 0.1 | - |
| 333 | 516004.70 | 2213740.33 | Аналитический метод | 0.1 | - |
| 334 | 516008.61 | 2213741.25 | Аналитический метод | 0.1 | - |
| 335 | 516005.03 | 2213755.46 | Аналитический метод | 0.1 | - |
| 336 | 516001.26 | 2213754.62 | Аналитический метод | 0.1 | - |
| 337 | 515997.41 | 2213771.14 | Аналитический метод | 0.1 | - |
| 338 | 515997.93 | 2213771.65 | Аналитический метод | 0.1 | - |
| 339 | 515997.34 | 2213776.90 | Аналитический метод | 0.1 | - |
| 340 | 515999.39 | 2213777.50 | Аналитический метод | 0.1 | - |
| 341 | 515996.64 | 2213786.91 | Аналитический метод | 0.1 | - |
| 342 | 515998.09 | 2213787.34 | Аналитический метод | 0.1 | - |
| 343 | 515994.70 | 2213798.96 | Аналитический метод | 0.1 | - |
| 344 | 515993.30 | 2213798.55 | Аналитический метод | 0.1 | - |
| 345 | 515979.82 | 2213839.63 | Аналитический метод | 0.1 | - |
| 346 | 515986.13 | 2213847.75 | Аналитический метод | 0.1 | - |
| 347 | 515987.30 | 2213846.77 | Аналитический метод | 0.1 | - |
| 348 | 515995.00 | 2213856.13 | Аналитический метод | 0.1 | - |
| 349 | 515993.53 | 2213857.31 | Аналитический метод | 0.1 | - |
| 350 | 515998.36 | 2213863.55 | Аналитический метод | 0.1 | - |
| 351 | 516002.13 | 2213860.61 | Аналитический метод | 0.1 | - |
| 352 | 516011.62 | 2213872.74 | Аналитический метод | 0.1 | - |
| 353 | 516007.83 | 2213875.70 | Аналитический метод | 0.1 | - |
| 354 | 516031.51 | 2213906.06 | Аналитический метод | 0.1 | - |
| 355 | 516035.28 | 2213903.12 | Аналитический метод | 0.1 | - |
| 356 | 516044.78 | 2213915.25 | Аналитический метод | 0.1 | - |
| 357 | 516040.98 | 2213918.21 | Аналитический метод | 0.1 | - |
| 358 | 516054.47 | 2213935.50 | Аналитический метод | 0.1 | - |
| 359 | 516063.53 | 2213929.67 | Аналитический метод | 0.1 | - |
| 360 | 516064.21 | 2213930.73 | Аналитический метод | 0.1 | - |
| 361 | 516068.37 | 2213927.69 | Аналитический метод | 0.1 | - |
| 362 | 516065.62 | 2213923.75 | Аналитический метод | 0.1 | - |
| 363 | 516078.07 | 2213914.69 | Аналитический метод | 0.1 | - |
| 364 | 516080.82 | 2213918.62 | Аналитический метод | 0.1 | - |
| 365 | 516114.36 | 2213894.19 | Аналитический метод | 0.1 | - |
| 366 | 516224.30 | 2213912.77 | Аналитический метод | 0.1 | - |
| 367 | 516229.22 | 2213921.86 | Аналитический метод | 0.1 | - |
| 368 | 516229.59 | 2213921.54 | Аналитический метод | 0.1 | - |
| 369 | 516238.48 | 2213932.67 | Аналитический метод | 0.1 | - |
| 370 | 516237.28 | 2213933.61 | Аналитический метод | 0.1 | - |
| 371 | 516245.76 | 2213943.80 | Аналитический метод | 0.1 | - |
| 372 | 516249.22 | 2213948.90 | Аналитический метод | 0.1 | - |
| 373 | 516281.98 | 2213978.58 | Аналитический метод | 0.1 | - |
| 374 | 516283.38 | 2213977.06 | Аналитический метод | 0.1 | - |
| 375 | 516292.70 | 2213985.96 | Аналитический метод | 0.1 | - |
| 376 | 516291.34 | 2213987.42 | Аналитический метод | 0.1 | - |
| 377 | 516314.34 | 2214010.13 | Аналитический метод | 0.1 | - |
| 378 | 516271.56 | 2214056.75 | Аналитический метод | 0.1 | - |
| 379 | 516244.22 | 2214087.27 | Аналитический метод | 0.1 | - |

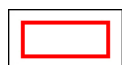
| Сведения о местоположении границ объекта | | | | | |
|--|---------------|------------|---|---|---|
| 1. Система координат МСК-59, зона 2 | | | | | |
| 2. Сведения о характерных точках границ объекта | | | | | |
| Обозначение характерных точек части границы | Координаты, м | | Метод определения координат характерной точки | Средняя квадратическая погрешность положения характерной точки (Mt), м | Описание обозначения точки на местности (при наличии) |
| | X | Y | | | |
| 380 | 516245.34 | 2214088.21 | Аналитический метод | 0.1 | - |
| 381 | 516244.48 | 2214089.21 | Аналитический метод | 0.1 | - |
| 382 | 516269.33 | 2214110.29 | Аналитический метод | 0.1 | - |
| 383 | 516300.69 | 2214136.65 | Аналитический метод | 0.1 | - |
| 384 | 516301.73 | 2214135.52 | Аналитический метод | 0.1 | - |
| 385 | 516312.75 | 2214145.71 | Аналитический метод | 0.1 | - |
| 386 | 516312.06 | 2214146.46 | Аналитический метод | 0.1 | - |
| 387 | 516394.07 | 2214218.78 | Аналитический метод | 0.1 | - |
| 388 | 516417.78 | 2214239.48 | Аналитический метод | 0.1 | - |
| 389 | 516418.66 | 2214238.44 | Аналитический метод | 0.1 | - |
| 390 | 516430.15 | 2214248.29 | Аналитический метод | 0.1 | - |
| 259 | 516420.97 | 2214258.85 | Аналитический метод | 0.1 | - |
| Часть N 3 | | | | | |
| 391 | 515892.97 | 2213610.51 | Аналитический метод | 0.1 | - |
| 392 | 515885.70 | 2213609.06 | Аналитический метод | 0.1 | - |
| 393 | 515878.46 | 2213607.62 | Аналитический метод | 0.1 | - |
| 394 | 515881.31 | 2213593.88 | Аналитический метод | 0.1 | - |
| 395 | 515883.67 | 2213594.35 | Аналитический метод | 0.1 | - |
| 396 | 515889.95 | 2213565.21 | Аналитический метод | 0.1 | - |
| 397 | 515886.51 | 2213564.46 | Аналитический метод | 0.1 | - |
| 398 | 515889.70 | 2213549.81 | Аналитический метод | 0.1 | - |
| 399 | 515893.11 | 2213550.54 | Аналитический метод | 0.1 | - |
| 400 | 515907.91 | 2213481.73 | Аналитический метод | 0.1 | - |
| 401 | 515904.47 | 2213480.98 | Аналитический метод | 0.1 | - |
| 402 | 515907.66 | 2213466.33 | Аналитический метод | 0.1 | - |
| 403 | 515911.08 | 2213467.06 | Аналитический метод | 0.1 | - |
| 404 | 515918.59 | 2213432.17 | Аналитический метод | 0.1 | - |
| 405 | 515917.43 | 2213431.91 | Аналитический метод | 0.1 | - |
| 406 | 515920.22 | 2213419.21 | Аналитический метод | 0.1 | - |
| 407 | 515932.19 | 2213421.94 | Аналитический метод | 0.1 | - |
| 408 | 515929.41 | 2213434.61 | Аналитический метод | 0.1 | - |
| 409 | 515928.34 | 2213434.37 | Аналитический метод | 0.1 | - |
| 410 | 515893.48 | 2213596.31 | Аналитический метод | 0.1 | - |
| 411 | 515895.82 | 2213596.77 | Аналитический метод | 0.1 | - |
| 391 | 515892.97 | 2213610.51 | Аналитический метод | 0.1 | - |

План границ объекта
тепловой трассы, протяженность 503,10 п.м.,
начало – тепловая камера ТК 472-7, конец – здание ЦТП-48 по ул. Нефтяников, 53а

Обзорная схема границ объекта



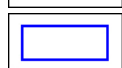
Используемые условные знаки и обозначения:



Образуемая граница объекта



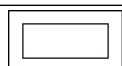
Трасса трубопровода



Граница кадастрового квартала

59:01:4410831

Обозначение кадастрового квартала



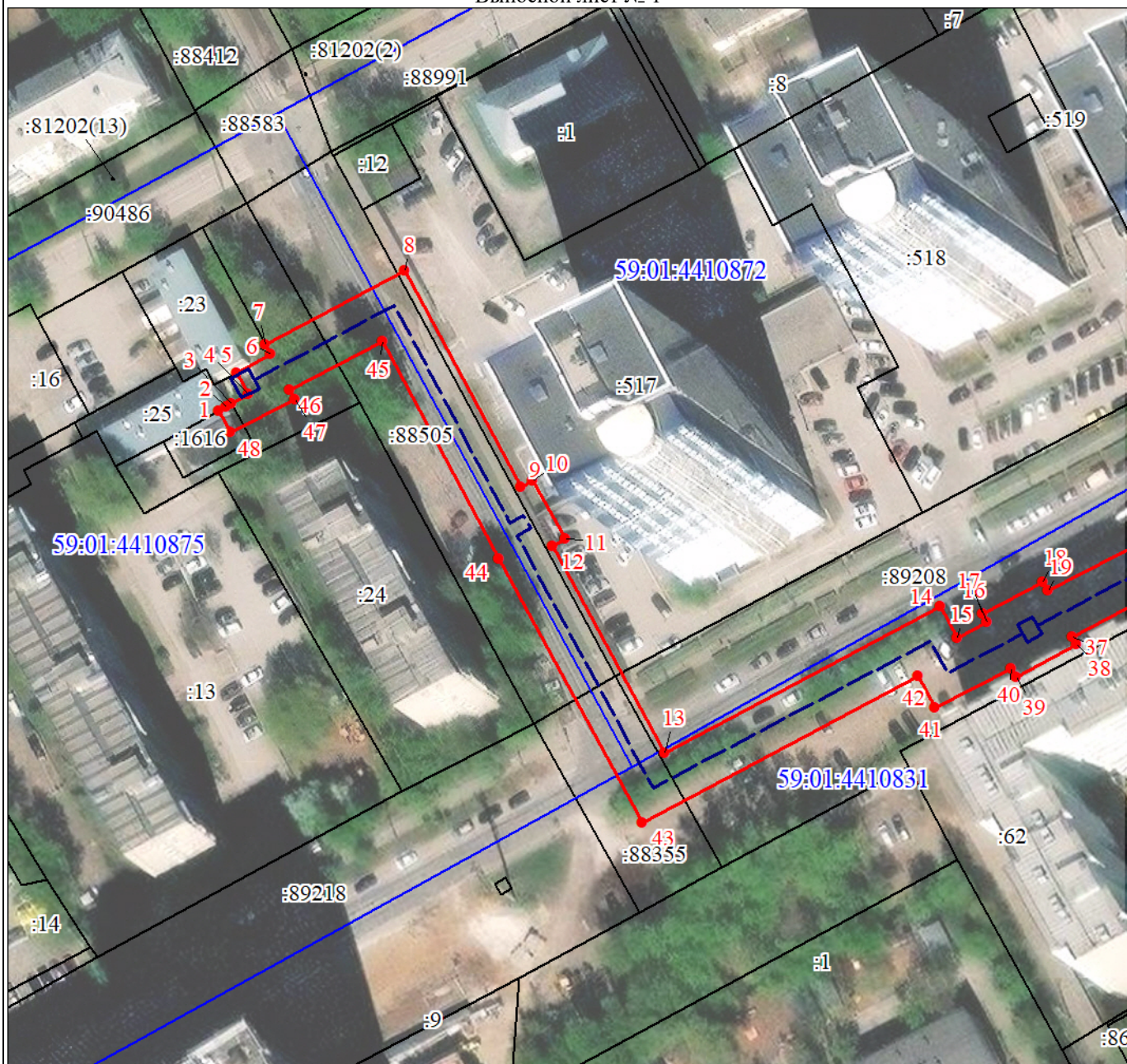
Часть границы, сведения ЕГРН о которой позволяют однозначно определить ее положение на местности

:1002

Надписи кадастрового номера земельного участка

План границ объекта

Выносной лист № 1



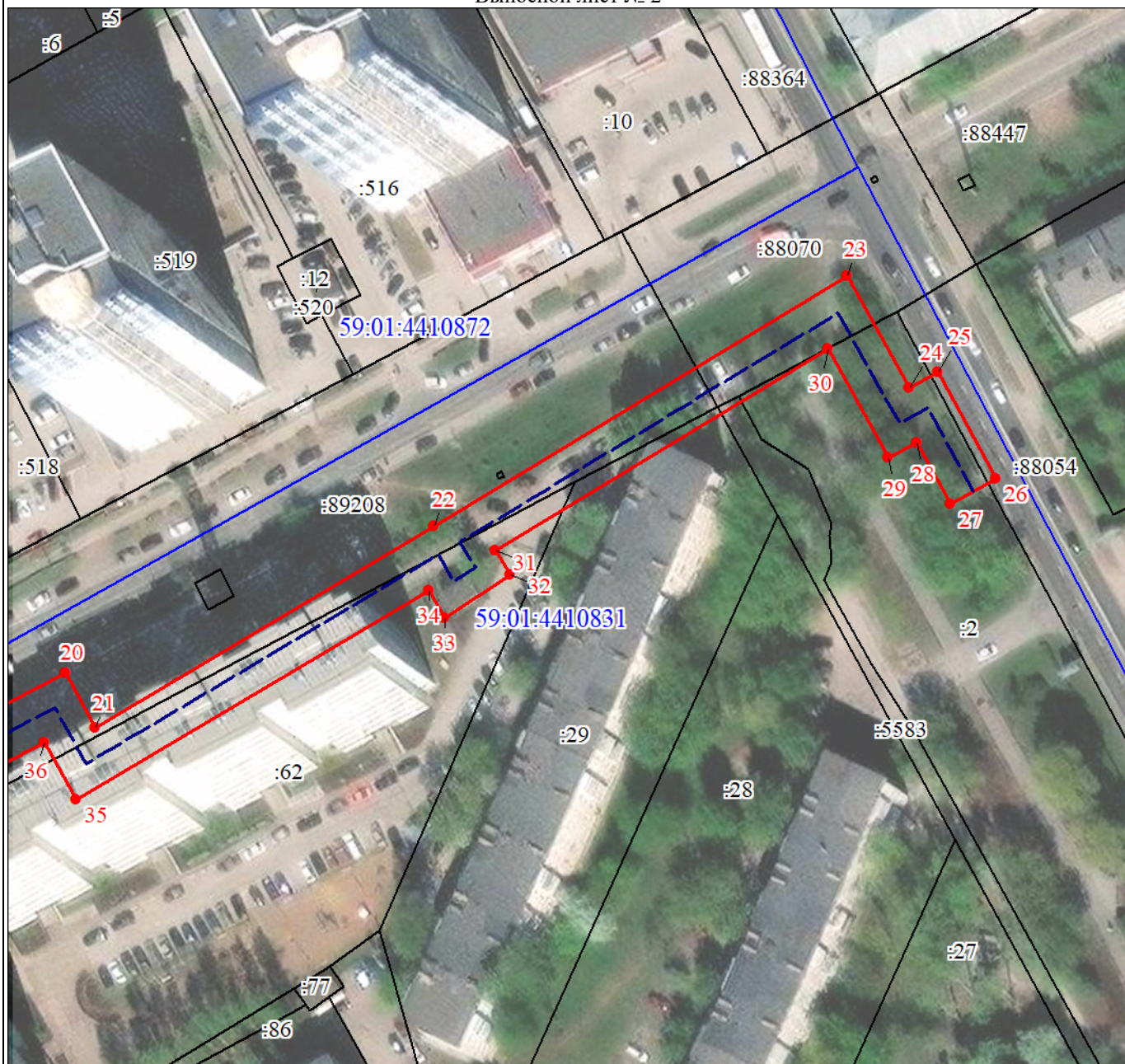
Масштаб 1:1200

Используемые условные знаки и обозначения:

Условные обозначения представлены на листе 1

План границ объекта

Выносной лист № 2



Масштаб 1:1200

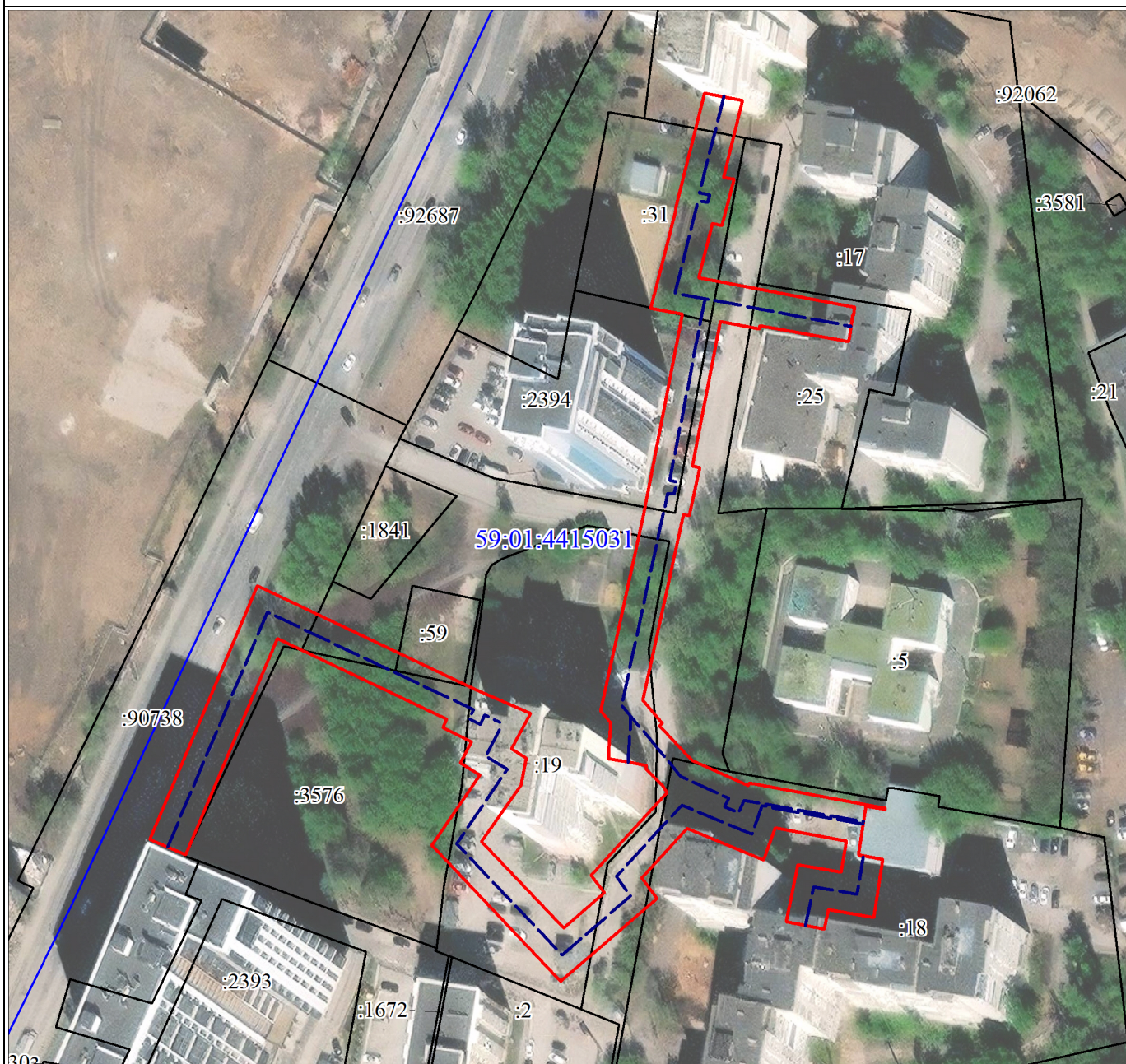
Используемые условные знаки и обозначения:

Условные обозначения представлены на листе 1

| Сведения о местоположении границ объекта | | | | | |
|---|---------------|------------|---|---|--|
| 1. Система координат МСК-59, зона 2 | | | | | |
| 2. Сведения о характерных точках границ объекта | | | | | |
| Обозначение характерных точек границ | Координаты, м | | Метод определения координат характерной точки | Средняя квадратическая погрешность положения характерной точки (Mt), м | Описание обозначения точки на местности (при наличии) |
| | X | Y | | | |
| 1 | 2 | 3 | 4 | 5 | 6 |
| 1 | 513305.02 | 2227366.90 | Аналитический метод | 0.1 | - |
| 2 | 513305.86 | 2227368.44 | Аналитический метод | 0.1 | - |
| 3 | 513306.38 | 2227369.37 | Аналитический метод | 0.1 | - |
| 4 | 513308.23 | 2227372.56 | Аналитический метод | 0.1 | - |
| 5 | 513312.37 | 2227370.38 | Аналитический метод | 0.1 | - |
| 6 | 513315.92 | 2227376.84 | Аналитический метод | 0.1 | - |
| 7 | 513317.78 | 2227375.84 | Аналитический метод | 0.1 | - |
| 8 | 513332.03 | 2227402.63 | Аналитический метод | 0.1 | - |
| 9 | 513290.26 | 2227424.99 | Аналитический метод | 0.1 | - |
| 10 | 513291.54 | 2227427.35 | Аналитический метод | 0.1 | - |
| 11 | 513280.41 | 2227433.62 | Аналитический метод | 0.1 | - |
| 12 | 513279.03 | 2227431.13 | Аналитический метод | 0.1 | - |
| 13 | 513239.17 | 2227452.62 | Аналитический метод | 0.1 | - |
| 14 | 513267.46 | 2227505.72 | Аналитический метод | 0.1 | - |
| 15 | 513261.31 | 2227509.00 | Аналитический метод | 0.1 | - |
| 16 | 513264.30 | 2227514.76 | Аналитический метод | 0.1 | - |
| 17 | 513266.02 | 2227513.84 | Аналитический метод | 0.1 | - |
| 18 | 513272.16 | 2227525.50 | Аналитический метод | 0.1 | - |
| 19 | 513270.37 | 2227526.46 | Аналитический метод | 0.1 | - |
| 20 | 513283.94 | 2227552.62 | Аналитический метод | 0.1 | - |
| 21 | 513273.45 | 2227558.42 | Аналитический метод | 0.1 | - |
| 22 | 513312.17 | 2227623.67 | Аналитический метод | 0.1 | - |
| 23 | 513360.35 | 2227703.02 | Аналитический метод | 0.1 | - |
| 24 | 513338.89 | 2227715.02 | Аналитический метод | 0.1 | - |
| 25 | 513341.90 | 2227720.62 | Аналитический метод | 0.1 | - |
| 26 | 513321.37 | 2227731.73 | Аналитический метод | 0.1 | - |
| 27 | 513316.61 | 2227722.93 | Аналитический метод | 0.1 | - |
| 28 | 513328.37 | 2227716.57 | Аналитический метод | 0.1 | - |
| 29 | 513325.43 | 2227711.09 | Аналитический метод | 0.1 | - |
| 30 | 513346.42 | 2227699.35 | Аналитический метод | 0.1 | - |
| 31 | 513307.59 | 2227635.40 | Аналитический метод | 0.1 | - |
| 32 | 513302.95 | 2227638.27 | Аналитический метод | 0.1 | - |
| 33 | 513294.53 | 2227625.60 | Аналитический метод | 0.1 | - |
| 34 | 513299.88 | 2227622.56 | Аналитический метод | 0.1 | - |
| 35 | 513259.59 | 2227554.65 | Аналитический метод | 0.1 | - |
| 36 | 513270.57 | 2227548.58 | Аналитический метод | 0.1 | - |
| 37 | 513261.55 | 2227531.18 | Аналитический метод | 0.1 | - |
| 38 | 513260.04 | 2227531.98 | Аналитический метод | 0.1 | - |
| 39 | 513253.75 | 2227520.43 | Аналитический метод | 0.1 | - |
| 40 | 513255.49 | 2227519.50 | Аналитический метод | 0.1 | - |
| 41 | 513247.87 | 2227504.82 | Аналитический метод | 0.1 | - |
| 42 | 513253.93 | 2227501.59 | Аналитический метод | 0.1 | - |
| 43 | 513225.67 | 2227448.54 | Аналитический метод | 0.1 | - |
| 44 | 513276.49 | 2227420.87 | Аналитический метод | 0.1 | - |
| 45 | 513318.51 | 2227398.52 | Аналитический метод | 0.1 | - |

| Сведения о местоположении границ объекта | | | | | |
|---|---------------|------------|---|---|--|
| 1. Система координат МСК-59, зона 2 | | | | | |
| 2. Сведения о характерных точках границ объекта | | | | | |
| Обозначение характерных точек границ | Координаты, м | | Метод определения координат характерной точки | Средняя квадратическая погрешность положения характерной точки (Mt), м | Описание обозначения точки на местности (при наличии) |
| | X | Y | | | |
| 46 | 513308.97 | 2227380.58 | Аналитический метод | 0.1 | - |
| 47 | 513307.30 | 2227381.51 | Аналитический метод | 0.1 | - |
| 48 | 513300.84 | 2227369.12 | Аналитический метод | 0.1 | - |
| 1 | 513305.02 | 2227366.90 | Аналитический метод | 0.1 | - |

План границ объекта
 Тепловая трасса, протяженность - 689.1 м.,
 начало - тепловая камера ТК 908, здание ЦТП-47,
 конец - жилые дома по улице Малкова, 28/1, 28/2, 28/3, 28/4, 28/5, 28/6, 30а, 30б



Масштаб 1:1600

Используемые условные знаки и обозначения:

| | |
|---------------|--|
| | Образуемая граница объекта |
| | Трасса трубопровода |
| | Граница кадастрового квартала |
| 59:01:4415031 | Обозначение кадастрового квартала |
| | Часть границы, сведения ЕГРН о которой позволяют однозначно определить ее положение на местности |
| :1002 | Надписи кадастрового номера земельного участка |

| Сведения о местоположении границ объекта | | | | | |
|---|---------------|------------|---|---|--|
| 1. Система координат МСК-59, зона 2 | | | | | |
| 2. Сведения о характерных точках границ объекта | | | | | |
| Обозначение характерных точек границ | Координаты, м | | Метод определения координат характерной точки | Средняя квадратическая погрешность положения характерной точки (Mt), м | Описание обозначения точки на местности (при наличии) |
| | X | Y | | | |
| 1 | 2 | 3 | 4 | 5 | 6 |
| 1 | 516611.63 | 2229084.91 | Аналитический метод | 0.1 | - |
| 2 | 516611.38 | 2229084.87 | Аналитический метод | 0.1 | - |
| 3 | 516612.16 | 2229079.94 | Аналитический метод | 0.1 | - |
| 4 | 516599.71 | 2229077.97 | Аналитический метод | 0.1 | - |
| 5 | 516598.56 | 2229084.24 | Аналитический метод | 0.1 | - |
| 6 | 516583.66 | 2229081.85 | Аналитический метод | 0.1 | - |
| 7 | 516585.64 | 2229070.25 | Аналитический метод | 0.1 | - |
| 8 | 516580.66 | 2229069.19 | Аналитический метод | 0.1 | - |
| 9 | 516582.51 | 2229059.41 | Аналитический метод | 0.1 | - |
| 10 | 516597.13 | 2229062.40 | Аналитический метод | 0.1 | - |
| 11 | 516595.22 | 2229073.57 | Аналитический метод | 0.1 | - |
| 12 | 516603.29 | 2229074.86 | Аналитический метод | 0.1 | - |
| 13 | 516606.71 | 2229056.51 | Аналитический метод | 0.1 | - |
| 14 | 516598.38 | 2229053.59 | Аналитический метод | 0.1 | - |
| 15 | 516606.54 | 2229033.90 | Аналитический метод | 0.1 | - |
| 16 | 516593.83 | 2229022.24 | Аналитический метод | 0.1 | - |
| 17 | 516588.47 | 2229026.21 | Аналитический метод | 0.1 | - |
| 18 | 516567.17 | 2229001.48 | Аналитический метод | 0.1 | - |
| 19 | 516602.15 | 2228968.30 | Аналитический метод | 0.1 | - |
| 20 | 516620.17 | 2228980.75 | Аналитический метод | 0.1 | - |
| 21 | 516623.38 | 2228975.64 | Аналитический метод | 0.1 | - |
| 22 | 516628.79 | 2228978.52 | Аналитический метод | 0.1 | - |
| 23 | 516632.45 | 2228971.21 | Аналитический метод | 0.1 | - |
| 24 | 516634.59 | 2228972.22 | Аналитический метод | 0.1 | - |
| 25 | 516655.29 | 2228928.61 | Аналитический метод | 0.1 | - |
| 26 | 516599.76 | 2228905.09 | Аналитический метод | 0.1 | - |
| 27 | 516603.66 | 2228895.88 | Аналитический метод | 0.1 | - |
| 28 | 516668.79 | 2228923.46 | Аналитический метод | 0.1 | - |
| 29 | 516642.16 | 2228979.59 | Аналитический метод | 0.1 | - |
| 30 | 516636.05 | 2228993.69 | Аналитический метод | 0.1 | - |
| 31 | 516626.91 | 2228988.84 | Аналитический метод | 0.1 | - |
| 32 | 516624.54 | 2228992.56 | Аналитический метод | 0.1 | - |
| 33 | 516617.68 | 2228991.25 | Аналитический метод | 0.1 | - |
| 34 | 516603.15 | 2228981.14 | Аналитический метод | 0.1 | - |
| 35 | 516580.97 | 2229002.18 | Аналитический метод | 0.1 | - |
| 36 | 516589.98 | 2229012.65 | Аналитический метод | 0.1 | - |
| 37 | 516594.51 | 2229009.29 | Аналитический метод | 0.1 | - |
| 38 | 516615.67 | 2229028.75 | Аналитический метод | 0.1 | - |
| 39 | 516617.32 | 2229027.70 | Аналитический метод | 0.1 | - |
| 40 | 516621.87 | 2229023.43 | Аналитический метод | 0.1 | - |
| 41 | 516622.63 | 2229023.57 | Аналитический метод | 0.1 | - |
| 42 | 516623.53 | 2229018.70 | Аналитический метод | 0.1 | - |
| 43 | 516624.46 | 2229013.79 | Аналитический метод | 0.1 | - |
| 44 | 516627.66 | 2229013.94 | Аналитический метод | 0.1 | - |
| 45 | 516633.66 | 2229014.34 | Аналитический метод | 0.1 | - |

| Сведения о местоположении границ объекта | | | | | |
|---|---------------|------------|---|---|--|
| 1. Система координат МСК-59, зона 2 | | | | | |
| 2. Сведения о характерных точках границ объекта | | | | | |
| Обозначение характерных точек границ | Координаты, м | | Метод определения координат характерной точки | Средняя квадратическая погрешность положения характерной точки (Mt), м | Описание обозначения точки на местности (при наличии) |
| | X | Y | | | |
| 46 | 516636.70 | 2229011.75 | Аналитический метод | 0.1 | - |
| 47 | 516686.92 | 2229022.67 | Аналитический метод | 0.1 | - |
| 48 | 516738.60 | 2229032.73 | Аналитический метод | 0.1 | - |
| 49 | 516740.14 | 2229024.63 | Аналитический метод | 0.1 | - |
| 50 | 516765.65 | 2229031.11 | Аналитический метод | 0.1 | - |
| 51 | 516765.67 | 2229030.96 | Аналитический метод | 0.1 | - |
| 52 | 516795.43 | 2229038.40 | Аналитический метод | 0.1 | - |
| 53 | 516793.46 | 2229048.23 | Аналитический метод | 0.1 | - |
| 54 | 516773.78 | 2229043.30 | Аналитический метод | 0.1 | - |
| 55 | 516773.34 | 2229045.98 | Аналитический метод | 0.1 | - |
| 56 | 516761.41 | 2229042.91 | Аналитический метод | 0.1 | - |
| 57 | 516761.92 | 2229040.48 | Аналитический метод | 0.1 | - |
| 58 | 516747.98 | 2229036.94 | Аналитический метод | 0.1 | - |
| 59 | 516740.41 | 2229077.01 | Аналитический метод | 0.1 | - |
| 60 | 516738.28 | 2229076.67 | Аналитический метод | 0.1 | - |
| 61 | 516738.29 | 2229076.53 | Аналитический метод | 0.1 | - |
| 62 | 516732.64 | 2229075.68 | Аналитический метод | 0.1 | - |
| 63 | 516731.55 | 2229075.46 | Аналитический метод | 0.1 | - |
| 64 | 516735.69 | 2229052.63 | Аналитический метод | 0.1 | - |
| 65 | 516734.86 | 2229052.48 | Аналитический метод | 0.1 | - |
| 66 | 516736.75 | 2229042.52 | Аналитический метод | 0.1 | - |
| 67 | 516699.61 | 2229035.32 | Аналитический метод | 0.1 | - |
| 68 | 516699.13 | 2229037.21 | Аналитический метод | 0.1 | - |
| 69 | 516686.91 | 2229034.46 | Аналитический метод | 0.1 | - |
| 70 | 516687.07 | 2229032.93 | Аналитический метод | 0.1 | - |
| 71 | 516639.41 | 2229022.58 | Аналитический метод | 0.1 | - |
| 72 | 516633.54 | 2229027.58 | Аналитический метод | 0.1 | - |
| 73 | 516632.79 | 2229026.93 | Аналитический метод | 0.1 | - |
| 74 | 516624.04 | 2229035.11 | Аналитический метод | 0.1 | - |
| 75 | 516617.46 | 2229049.72 | Аналитический метод | 0.1 | - |
| 76 | 516618.10 | 2229049.90 | Аналитический метод | 0.1 | - |
| 1 | 516611.63 | 2229084.91 | Аналитический метод | 0.1 | - |

Раздел 4

Схема расположения границ публичного сервитута



Условные обозначения:

- - Характерная точка границы публичного сервитута
- (red) - Проектные границы публичного сервитута
- (black) - Существующая часть границы, имеющиеся в ЕГРН сведения о которой достаточны для определения ее местоположения
- (blue) - Граница кадастрового квартала
- 59:32:4090017 - Обозначение кадастрового квартала
- (pink) - Граница зоны с особыми условиями использования территории
- (brown) - Объект капитального строительства

ГРАФИЧЕСКОЕ ОПИСАНИЕ
местоположения границ населенных пунктов, территориальных
зон, особо охраняемых природных территорий, зон с особыми
условиями использования территории

(наименование объекта, местоположение границ которого описано (далее - объект)

Раздел 1

| Сведения об объекте | | |
|----------------------------|---|---|
| № п/п | Характеристики объекта | Описание характеристик |
| 1 | 2 | 3 |
| 1 | Местоположение объекта | Пермский край, город Пермь. |
| 2 | Площадь объекта ± величина погрешности определения площади ($P \pm \Delta P$) | $49 \pm 2 \text{ м}^2$ |
| 3 | Иные характеристики объекта | <p>Вид объекта реестра границ: Граница публичного сервитута</p> <p>Кадастровый номер квартала: 59:01:4411533</p> <p>Вид или наименование публичного сервитута по документу: Публичный сервитут под объект: "Антенно-мачтовое сооружение сотовой связи по адресу: г.Пермь, ул.Козьмы Минина"</p> <p>Орган, принявший решение об установлении публичного сервитута: Департамент земельных отношений администрации города Перми</p> <p>Цель установления публичного сервитута: Размещение объектов электросетевого хозяйства, тепловых сетей, водопроводных сетей, сетей водоотведения, линий и сооружений связи, линейных объектов системы газоснабжения, нефтепроводов и нефтепродуктопроводов, их неотъемлемых технологических частей, если указанные объекты являются объектами федерального, регионального или местного значения, либо необходимы для организации электро-, газо-, тепло-, водоснабжения населения и водоотведения, подключения (технологического присоединения) к сетям инженерно-технического обеспечения, либо переносятся в связи с изъятием земельных участков, на которых они ранее располагались, для государственных или муниципальных нужд (далее также - инженерные сооружения)</p> <p>Срок публичного сервитута: продолжительность: 49 лет</p> <p>Обладатель публичного сервитута: Юридическое лицо, зарегистрированное в Российской Федерации Публичное акционерное общество "Мобильные ТелеСистемы" (ИНН: 7740000076, ОГРН: 1027700149124, адрес эл. почты: reception@mts.ru, почтовый адрес: 614000, г. Пермь, ул. Советская, д. 50).</p> |

Раздел 2

Сведения о местоположении границ объекта

1. Система координат МСК-59, зона 2

2. Сведения о характерных точках границ объекта

| Обозначение характерных точек границ | Координаты, м | | Метод определения координат характерной точки | Средняя квадратическая погрешность положения характерной точки (Mt), м | Описание обозначения точки на местности (при наличии) |
|---|---------------|--------------|---|---|--|
| | X | Y | | | |
| 1 | 2 | 3 | 4 | 5 | 6 |
| 1 | 512 861,89 | 2 233 748,83 | Метод спутниковых геодезических измерений (определений) | 0,10 | - |
| 2 | 512 863,14 | 2 233 755,71 | Метод спутниковых геодезических измерений (определений) | 0,10 | - |
| 3 | 512 856,25 | 2 233 756,96 | Метод спутниковых геодезических измерений (определений) | 0,10 | - |
| 4 | 512 855,01 | 2 233 750,07 | Метод спутниковых геодезических измерений (определений) | 0,10 | - |
| 1 | 512 861,89 | 2 233 748,83 | Метод спутниковых геодезических измерений (определений) | 0,10 | - |

3. Сведения о характерных точках части (частей) границы объекта

| 1 | 2 | 3 | 4 | 5 | 6 |
|---|---|---|---|---|---|
| — | — | — | — | — | — |

Раздел 3

Сведения о местоположении измененных (уточненных) границ объекта

1. Система координат МСК-59, зона 2

2. Сведения о характерных точках границ объекта

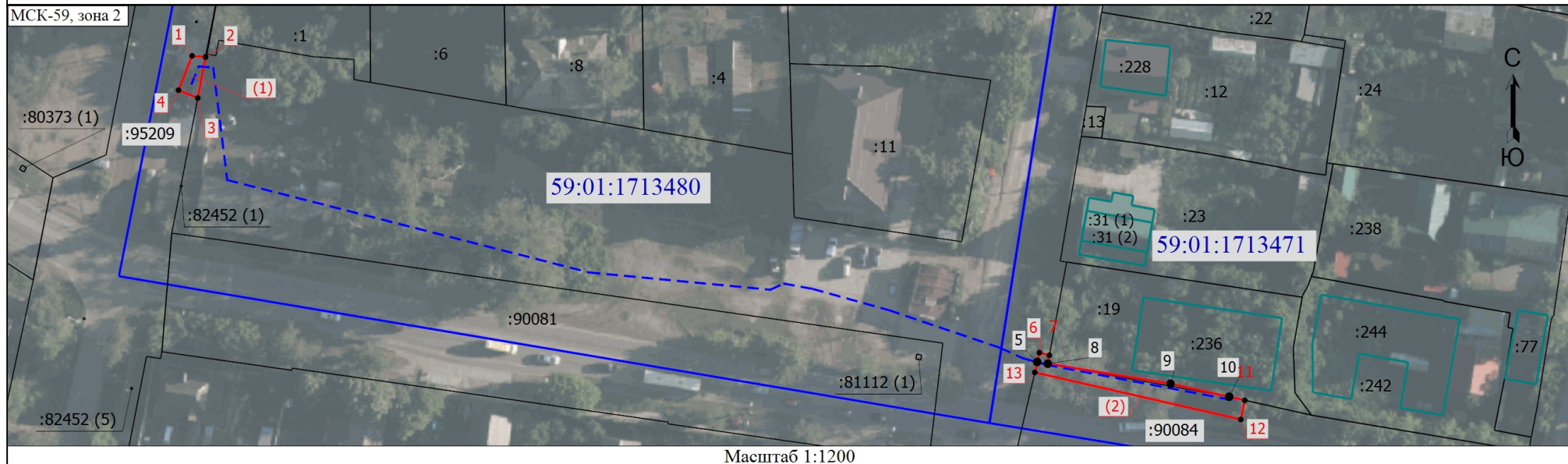
| Обозначение характерных точек границы | Существующие координаты, м | | Измененные (уточненные) координаты, м | | Метод определения координат характерной точки | Средняя квадратическая погрешность положения характерной точки (Mt), м | Описание обозначения точки на местности (при наличии) |
|---|-------------------------------|---|---|---|---|---|--|
| | X | Y | X | Y | | | |
| 1 | 2 | 3 | 4 | 5 | 6 | 7 | 8 |
| — | — | — | — | — | — | — | — |
| 3. Сведения о характерных точках части (частей) границы объекта | | | | | | | |
| 1 | 2 | 3 | 4 | 5 | 6 | 7 | 8 |
| — | — | — | — | — | — | — | — |

ТЕКСТОВОЕ ОПИСАНИЕ

местоположения границ населенных пунктов, территориальных зон

| Прохождение границы | | Описание прохождения границы |
|---------------------|----------|------------------------------|
| от точки | до точки | |
| 1 | 2 | 3 |
| — | — | — |

Схема расположения границ публичного сервитута



Условные обозначения

- - Характерная точка границы, сведения о которой позволяют однозначно определить ее положение на местности
- 29 - Обозначение характерной точки, местоположение которой не изменилось или было уточнено
- 1 - Обозначение новой характерной точки
- :242 - Кадастровый номер земельного участка
- - Часть границы, сведения ЕГРН о которой позволяют однозначно определить ее положение на местности
- - Граница публичного сервитута
- - Граница кадастрового квартала
- - - Проектируемый объект
- 59:01:1713471 - Номер кадастрового квартала

Подпись _____



Дата " 12 " сентября 2025 г.

Место для оттиска печати (при наличии) лица, составившего описание местоположения границ объекта

ГРАФИЧЕСКОЕ ОПИСАНИЕ

местоположения границ населенных пунктов, территориальных зон, особо охраняемых природных территорий, зон с особыми условиями использования территории

Публичный сервитут для использования в целях подключения (технологического присоединения) к сетям инженерно-технического обеспечения: «Строительство КЛ 0,4 кВ от РУ 0,4 кВ ТП-1784, установка оборудования учета э/э в РУ 0,4 кВ ТП-1784; Реконструкция ТП-1784 (замена трансформатора) для электроснабжения здания магазина по адресу: Пермский край, г. Пермь, ул. Ветлужская, з/у 3 (кад. номер зем. участка 59:01:1713471:242)»

(наименование объекта, местоположение границ которого описано (далее - объект))

Раздел 1

Сведения об объекте

| № п/п | Характеристики объекта | Описание характеристик |
|-------|---|--|
| 1 | 2 | 3 |
| 1. | Местоположение объекта | Пермский край, г.о Пермский, город Пермь |
| 2. | Площадь объекта +/- величина погрешности определения площади (Р +/- Дельта Р) | 176 +/- 5 м ² |
| 3. | Иные характеристики объекта | ПАО «Россети Урал». Почтовый адрес: Россия, 620026, Свердловская область, г. Екатеринбург, ул. Мамина – Сибиряка, д. 140. Адрес электронной почты: re-pges@rosseti-ural.ru. Публичный сервитут для использования в целях подключения (технологического присоединения) к сетям инженерно-технического обеспечения: «Строительство КЛ 0,4 кВ от РУ 0,4 кВ ТП-1784, установка оборудования учета э/э в РУ 0,4 кВ ТП-1784; Реконструкция ТП-1784 (замена трансформатора) для электроснабжения здания магазина по адресу: Пермский край, г. Пермь, ул. Ветлужская, з/у 3 (кад. номер зем. участка 59:01:1713471:242)». Срок установления сервитута - 49 лет. |

| Раздел 2 | | | | | |
|---|---------------|------------|--|---|---|
| Сведения о местоположении границ объекта | | | | | |
| 1. Система координат МСК-59, зона 2 | | | | | |
| 2. Сведения о характерных точках границ объекта | | | | | |
| Обозначение характерных точек границ | Координаты, м | | Метод определения координат характерной точки | Средняя квадратическая погрешность положения характерной точки (Mt), м | Описание обозначения точки на местности (при наличии) |
| | X | Y | | | |
| 1 | 2 | 3 | 4 | 5 | 6 |
| 1 | 521315.24 | 2224300.51 | Метод спутниковых геодезических измерений (определений) | 0.10 | - |
| 2 | 521314.99 | 2224303.24 | Метод спутниковых геодезических измерений (определений) | 0.10 | - |
| 3 | 521306.68 | 2224301.65 | Метод спутниковых геодезических измерений (определений) | 0.10 | - |
| 4 | 521308.26 | 2224297.75 | Метод спутниковых геодезических измерений (определений) | 0.10 | - |
| 1 | 521315.24 | 2224300.51 | Метод спутниковых геодезических измерений (определений) | 0.10 | - |
| 5 | 521253.03 | 2224472.43 | Метод спутниковых геодезических измерений (определений) | 0.10 | - |
| 6 | 521254.93 | 2224472.87 | Метод спутниковых геодезических измерений (определений) | 0.10 | - |
| 7 | 521254.38 | 2224474.89 | Метод спутниковых геодезических измерений (определений) | 0.10 | - |
| 8 | 521252.67 | 2224474.58 | Метод спутниковых геодезических измерений (определений) | 0.10 | - |
| 9 | 521248.61 | 2224499.55 | Метод спутниковых геодезических измерений (определений) | 0.10 | - |
| 10 | 521245.95 | 2224511.47 | Метод спутниковых геодезических измерений (определений) | 0.10 | - |
| | | | | | |

| 2. Сведения о характерных точках границ объекта | | | | | |
|---|---------------|------------|--|---|---|
| Обозначение характерных точек границ | Координаты, м | | Метод определения координат характерной точки | Средняя квадратическая погрешность положения характерной точки (Mt), м | Описание обозначения точки на местности (при наличии) |
| | X | Y | | | |
| 1 | 2 | 3 | 4 | 5 | 6 |
| 11 | 521245.24 | 2224514.63 | Метод спутниковых геодезических измерений (определений) | 0.10 | - |
| 12 | 521241.34 | 2224513.84 | Метод спутниковых геодезических измерений (определений) | 0.10 | - |
| 13 | 521250.91 | 2224471.93 | Метод спутниковых геодезических измерений (определений) | 0.10 | - |
| 5 | 521253.03 | 2224472.43 | Метод спутниковых геодезических измерений (определений) | 0.10 | - |
| 3. Сведения о характерных точках части (частей) границы объекта | | | | | |
| Обозначение характерных точек части границы | Координаты, м | | Метод определения координат характерной точки | Средняя квадратическая погрешность положения характерной точки (Mt), м | Описание обозначения точки на местности (при наличии) |
| | X | Y | | | |
| 1 | 2 | 3 | 4 | 5 | 6 |
| - | - | - | - | - | - |
| | | | | | |

| | | | | | | | |
|--|-------------------------------|---|---|---|---|---|--|
| Раздел 3 | | | | | | | |
| Сведения о местоположении измененных (уточненных) границ объекта | | | | | | | |
| 1. Система координат - | | | | | | | |
| 2. Сведения о характерных точках границ объекта | | | | | | | |
| Обозначение характерных точек границ | Существующие координаты, м | | Измененные (уточненные) координаты, м | | Метод определения координат характерной точки | Средняя квадратическая погрешность положения характерной точки (Mt), м | Описание обозначения точки на местности (при наличии) |
| | X | Y | X | Y | | | |
| 1 | 2 | 3 | 4 | 5 | 6 | 7 | 8 |
| - | - | - | - | - | - | - | |
| 3. Сведения о характерных точках части (частей) границы объекта | | | | | | | |
| Обозначение характерных точек части границы | Существующие координаты, м | | Измененные (уточненные) координаты, м | | Метод определения координат характерной точки | Средняя квадратическая погрешность положения характерной точки (Mt), м | Описание обозначения точки на местности (при наличии) |
| | X | Y | X | Y | | | |
| 1 | 2 | 3 | 4 | 5 | 6 | 7 | 8 |
| - | - | - | - | - | - | - | |
| | | | | | | | |